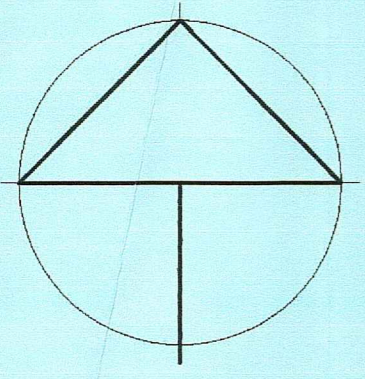
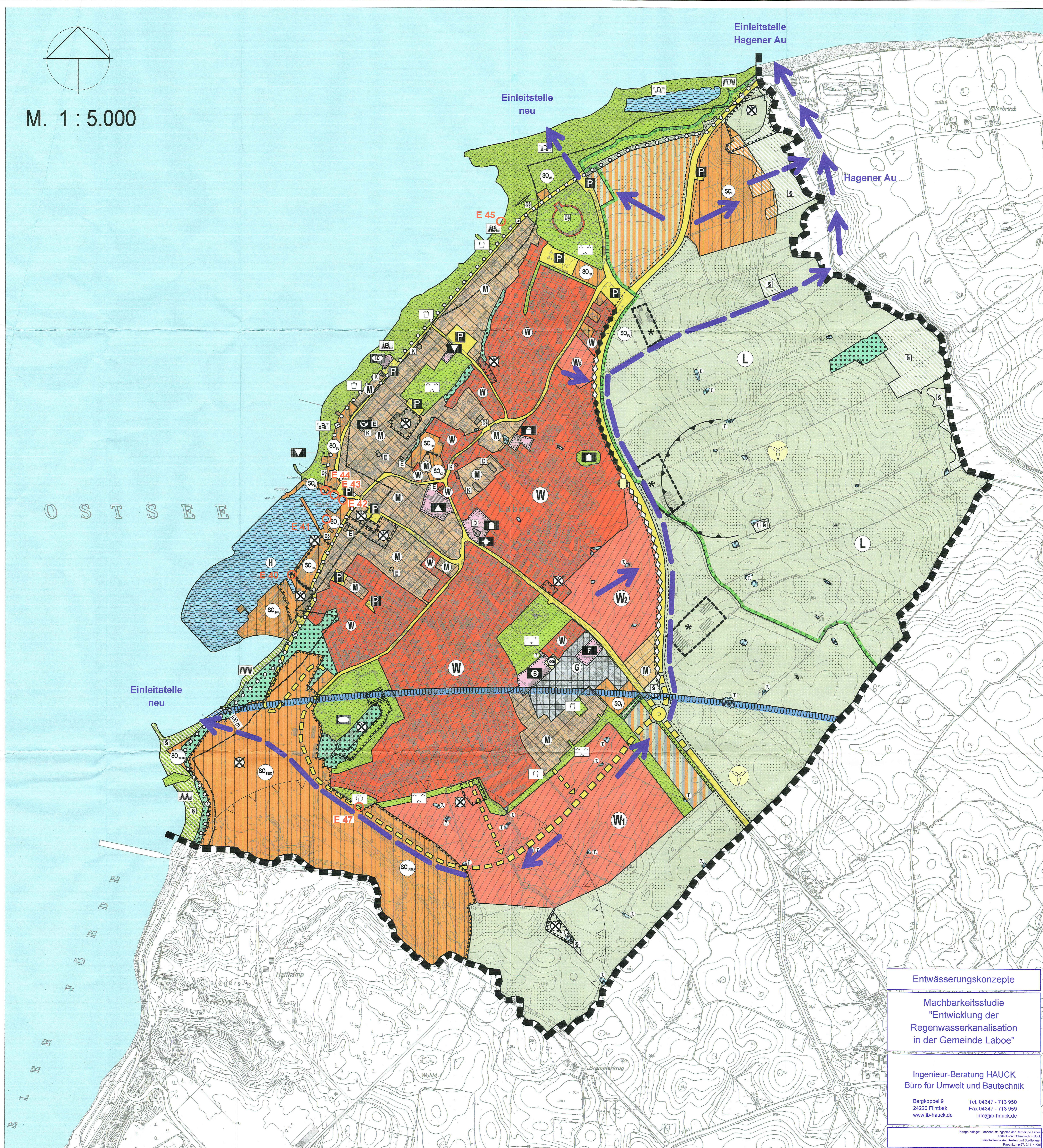


# FLÄCHENNUTZUNGSPLAN DER GEMEINDE LABOE, KREIS PLÖN - NEUAUFSTELLUNG



M. 1 : 5.000



Entwässerungskonzepte

Machbarkeitsstudie  
"Entwicklung der  
Regenwasserkanalisation  
in der Gemeinde Laboe"

Ingenieur-Beratung HAUCK  
Büro für Umwelt und Bautechnik

Bergkoppel 9  
24220 Flintbek  
www.ib-hauck.de

Tel. 04347 - 713 950  
Fax 04347 - 713 959  
info@ib-hauck.de

Plangrundlage: Flächennutzungsplan der Gemeinde Laboe  
entw. v. Schrabach + Bock  
Freischaffende Architekten und Stadtplaner  
Papierkamp 57, 24114 Kiel

DIGITALE GRUNDLAGE DES LANDESMESSUNGSAMTES SCHLESWIG-HOLSTEIN