

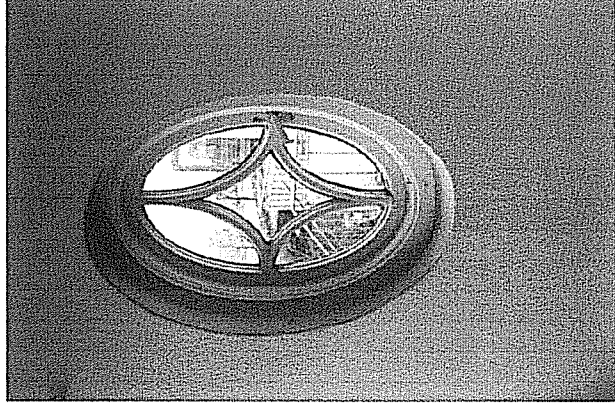
Freya-Frahm-Haus

- Nutzungskonzept für ein multifunktionales Bürgerhaus der Gemeinde Laboe !



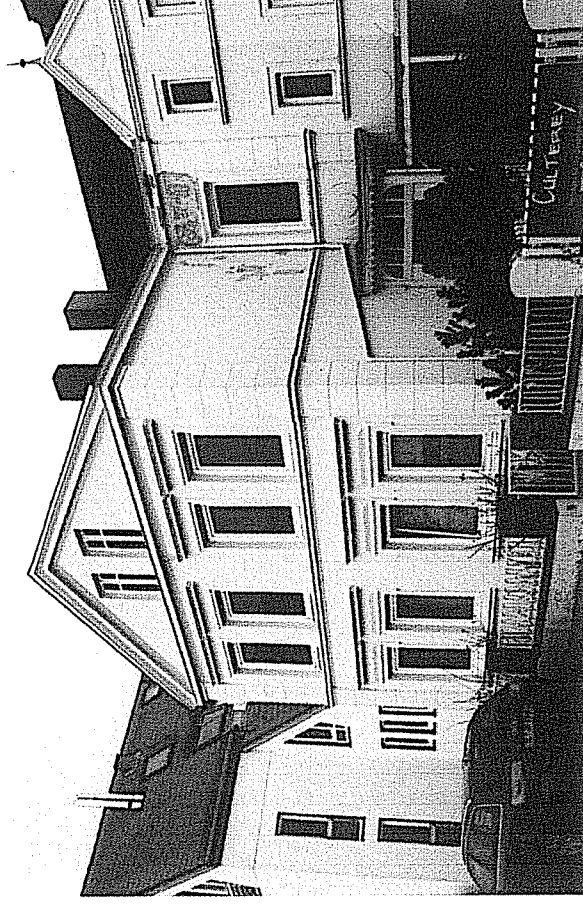
Freya-Frahm-Ausschuss

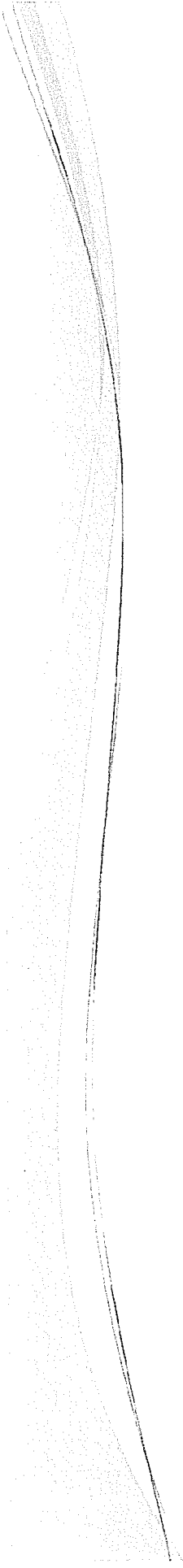
- Entwicklung Nutzungskonzept
- und
- Festschreibungen hierzu !



Beschlussgrundlagen

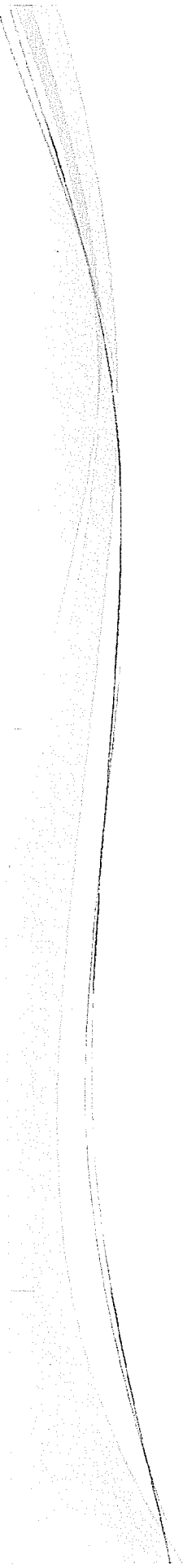
- Wer soll das Bürgerhaus nutzen ?
- und
- Wie soll das Bürgerhaus genutzt werden ?





Das „Wer“ ?

- Bürger und Gäste
- Alle Generationen
 - Familien
 - Senioren
- Menschen mit Handikap
- Vereine, Verbände, Kirche, VHS ?
- **Sehr Breit!**



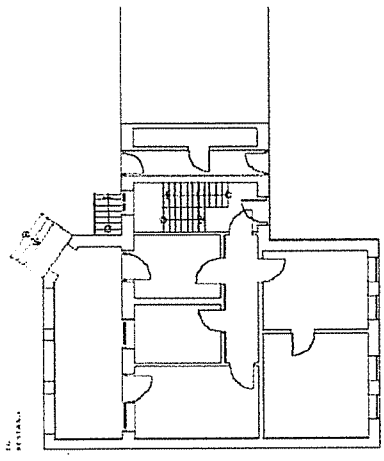
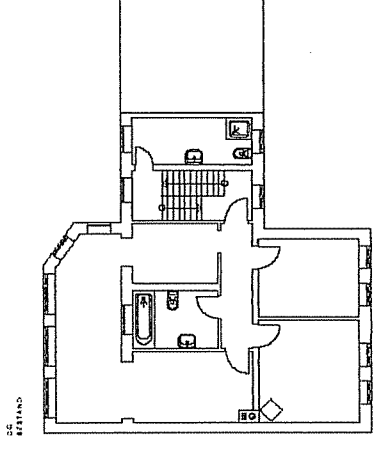
Das „Wie“ ?

- Vorträge, Konzerte, etc.
 - Kurse, etc.
- Sitzungen, Tagungen, etc.
 - Bürgertreffs, etc.
- Treffs, Spielen, Multimedia, etc.
- Ausstellungen, befristet und wechselnd, etc.
 - Musizieren, Werken, etc.



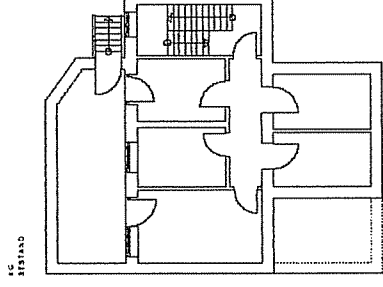
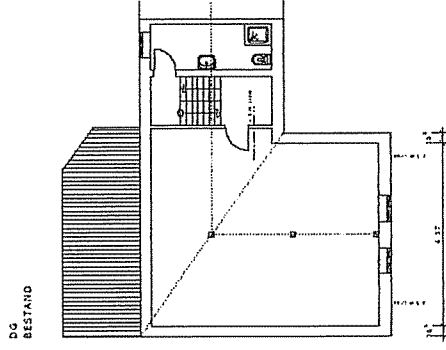
Der Bestand !

- Erdgeschoss und Obergeschoss



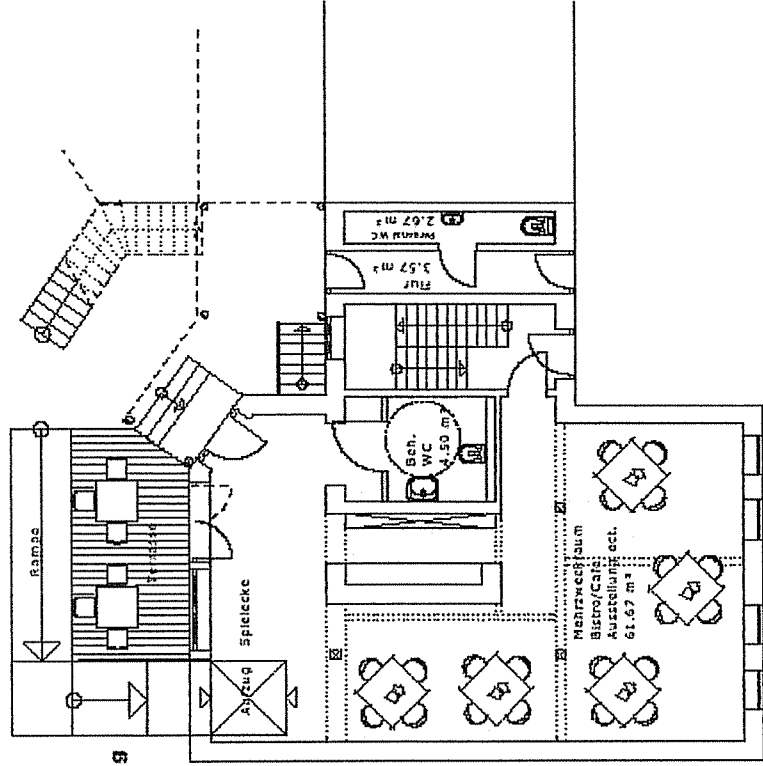
Der Bestand !

- Dachgeschoss und Kellergeschoss



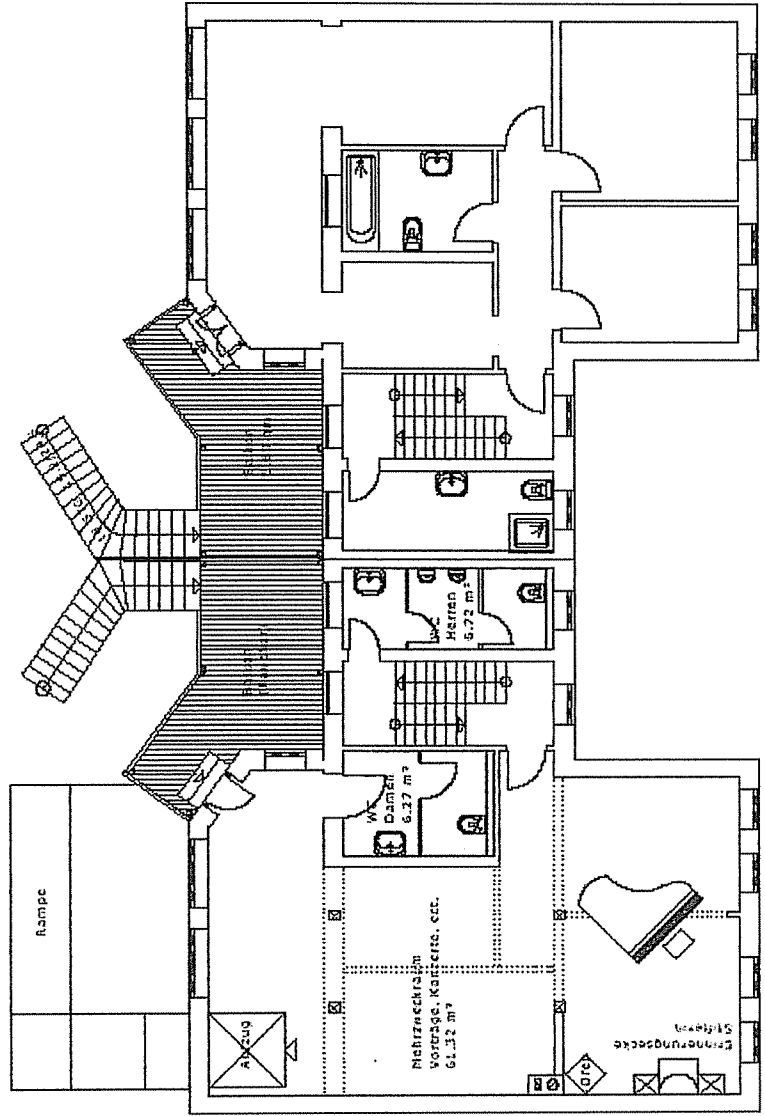
Umnutzung EG!

Entwurf
Erdgeschoss
Umbau und Sanierung
Freya-Frahm-Haus



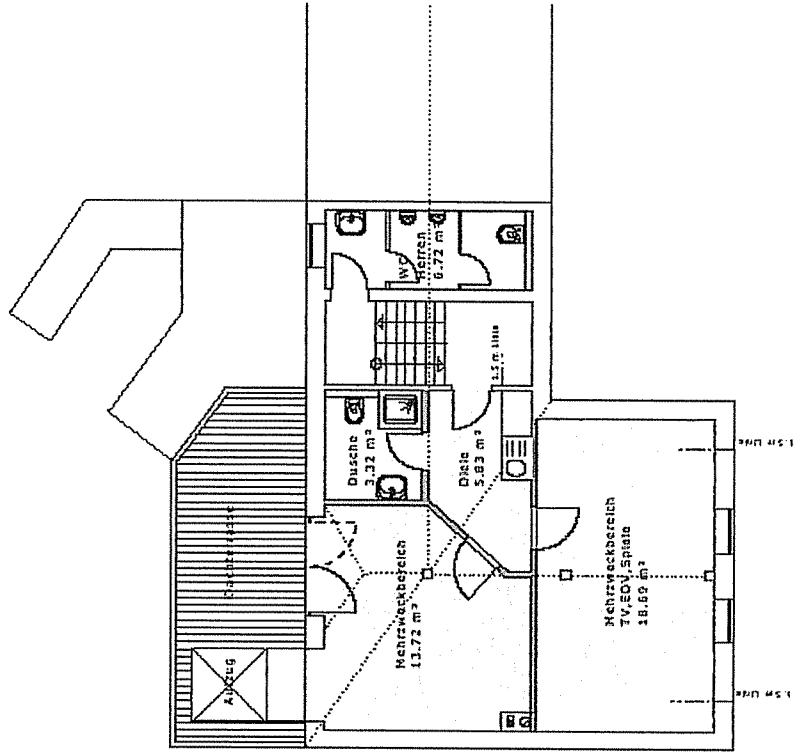
Umnutzung OG!

Entwurf
Obergeschoss
Umbau und Sanierung
Freya-Frahm-Haus



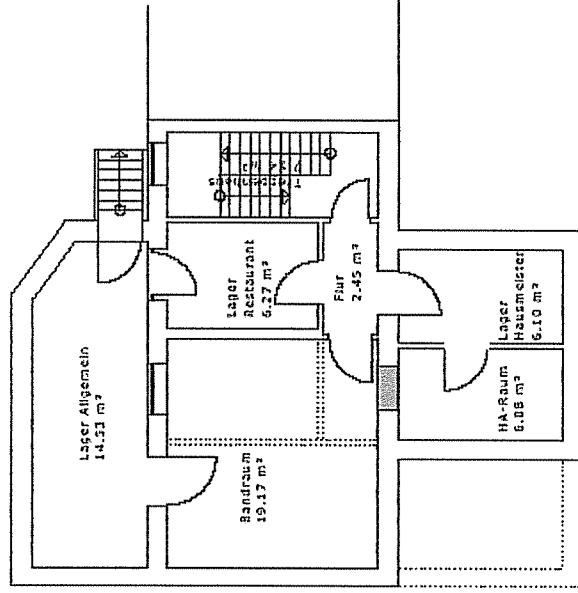
Umnutzung DG!

Entwurf
Dachgeschoss
Umbau und Sanierung
Freya-Frahm-Haus



Umnutzung KG !

KG
BESTAND

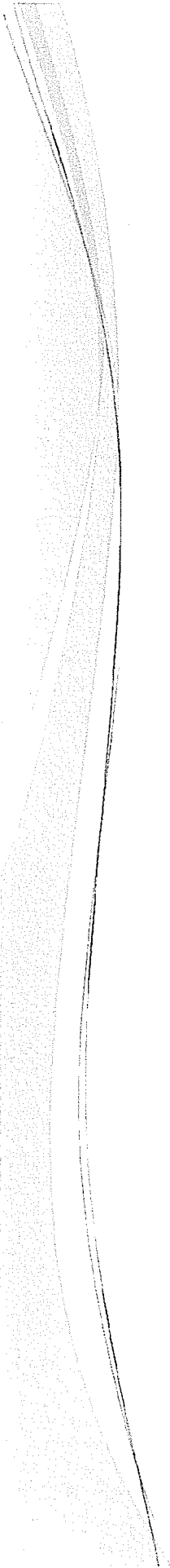





Flächen :

- Erdgeschoss ca. 75,00 m² zzgl. Terrasse (Neubau)
- Obergeschoss ca. 75,00 m² zzgl. Balkon (Neubau)
- Dachgeschoss ca. 45,00 m² zzgl. Dachterrasse (Umbau)
- Kellergeschoss ca. 50,00 m²
- Außenbereich Spielplatz (Neubau)

• Nutzfläche gesamt: ca. 250,00 m²





Vielen Dank für Ihre
Aufmerksamkeit!

Dipl.-Ing. Architekt Jürgen Naeye