

Amt Probstei Schönberg / Holst.				
AV	AD	BGM		
Eing.	02. SEP. 2011		02.09.11	
FB I	FB II	FB III	FB IV	TVP



ERWEITERUNG + UMBAU KINDERGARTEN EV. LUTH. KIRCHENGEMEINDE LABOE

ARCHITEKTEN DETLEFSEN + FIGGE HERDERSTRASSE 2 24116 KIEL

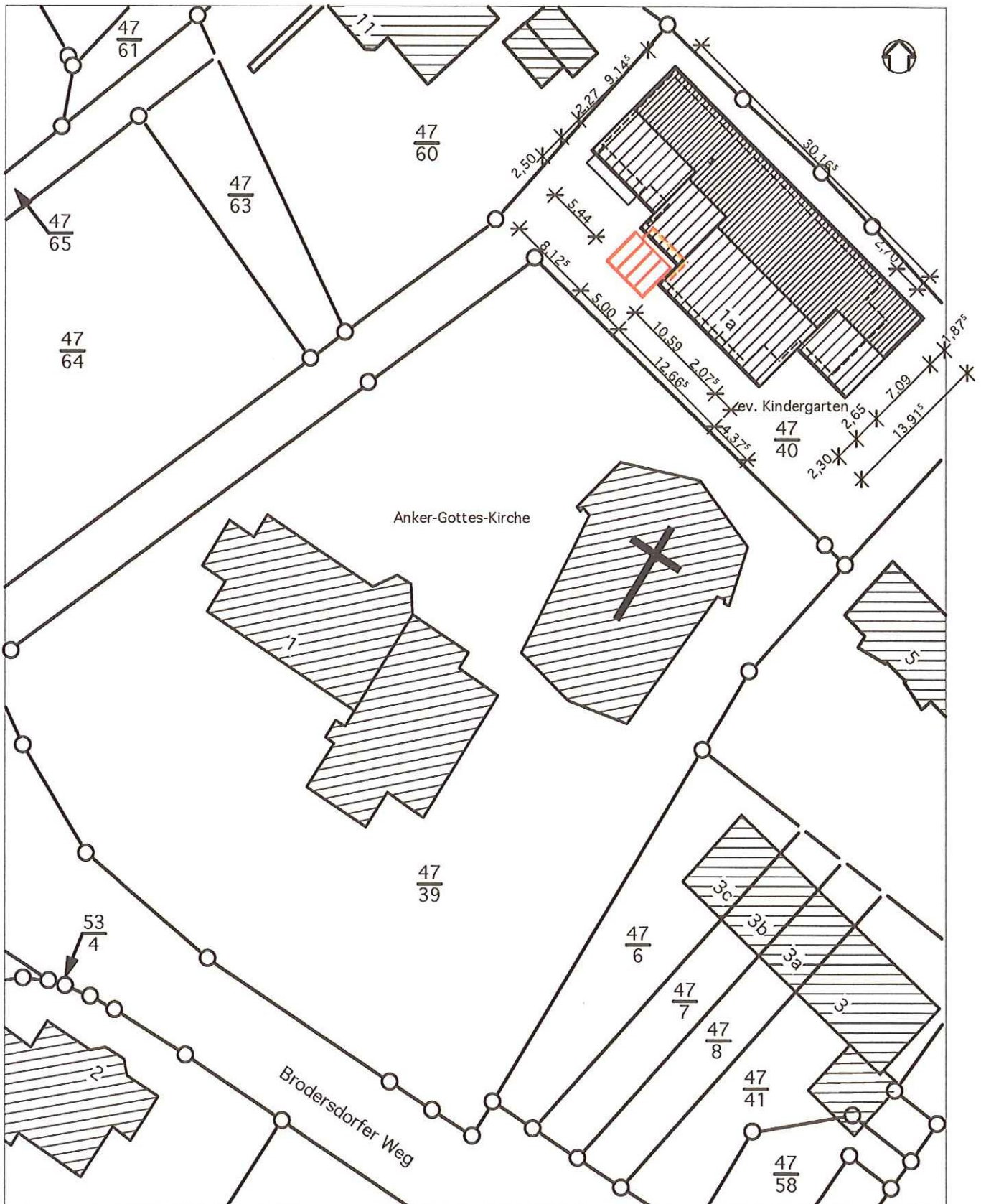
UMBAU KINDERGARTEN LABOE

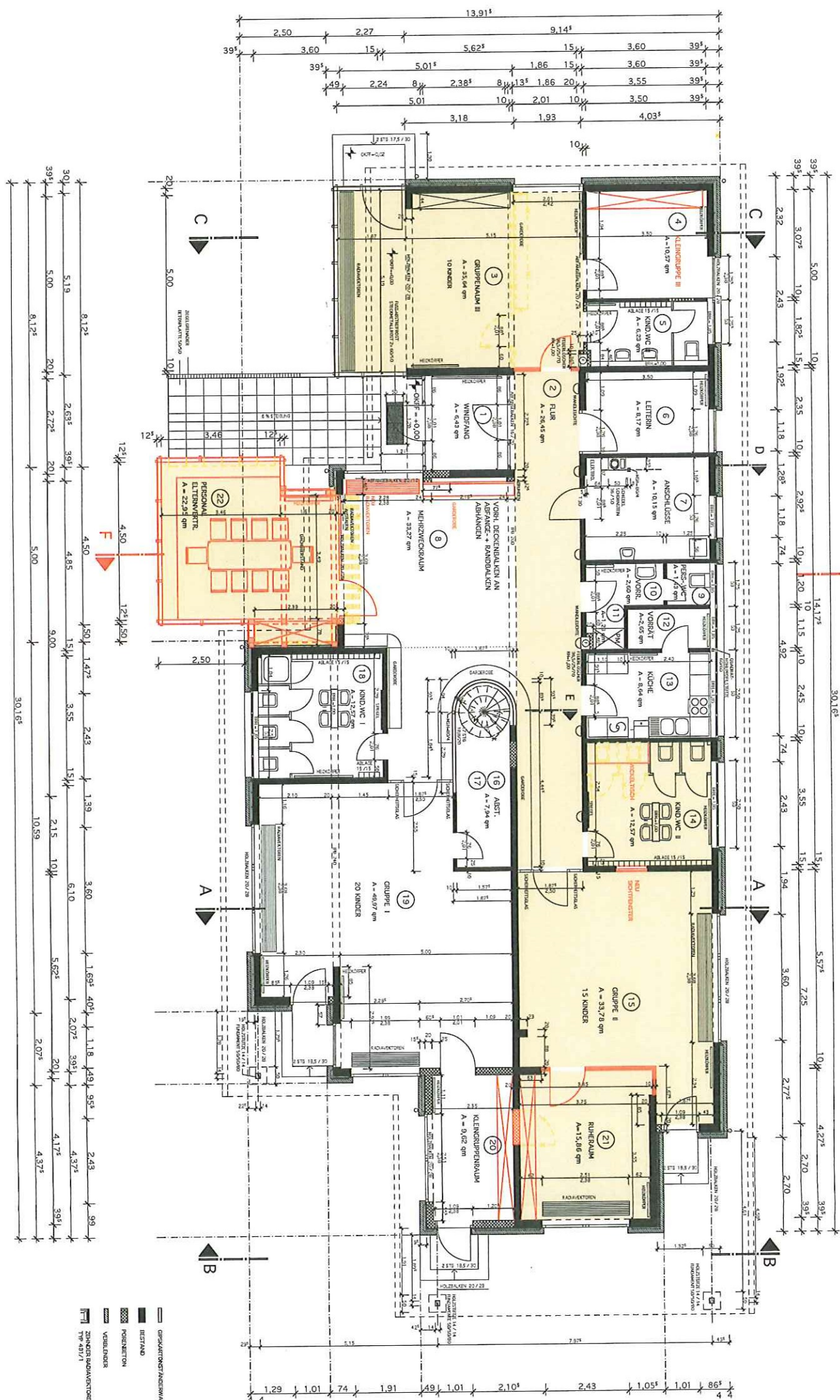
LAGEPLAN M 1 : 500

STAND : 01.08.2011

BAUHERR : EVANG. LUTH. KIRCHENGEMEINDE LABOE
BRODERSDORFER WEG 1, 24235 LABOE

ARCHITEKT : ARCHITEKTEN DIPL. ING. DETLEFSEN UND FIGGE
HERDERSTR. 2, 24116 KIEL, TEL. 0431 557360





— GIPSARTONSTÄNDENHÄUPE
 ▬ BESTAND
 ▨ POSITIONEN
 ▧ VERBUNDEN
 ▩ ZENKERS RAUMABTEILUNG TYP AB1/1

**EV. LUTH. KIRCHENGEMEINDE LABOE BRODERSDORFER WEG 1, 24235
LABOE
UMBAU UND ERWEITERUNG DES KINDERGARTENS**

BAUBESCHREIBUNG

Allgemein:

In dem bestehenden Kindergarten gibt es zurzeit 2 Gruppenräume mit je 20 Kindern und einen Gruppenraum mit 10 Kindern. Für 3 Gruppenräume existiert nur ein Kleingruppenraum.

Der Kindergarten soll mit dem Umbau und der Erweiterung eine Gruppe zur Integration von Kindern unter 3 Jahren erhalten.

Gruppe I

Der Gruppenraum I bleibt mit **20 Kindern** bestehen.

Der vorhandene Kleingruppenraum ist ausschließlich dieser Gruppe zugeordnet. Eine bestehende Verbindungstür zur Gruppe II wird geschlossen.

Raumgröße Gruppe I: $50,46 \text{ qm} + 9,81 \text{ qm} = 60,27 \text{ qm}$

Gruppe II

Im Gruppenraum II ist die Betreuung von **15 Kindern inklusive Kleinkinder** geplant.

Der Gruppenraum II erhält zu diesem Zweck im bestehenden Sanitärbereich eine Wickelmöglichkeit. Ein Ruheraum für Kleinkinder wird abgeteilt. Zwischen WC und Gruppenraum wird ein Sichtfenster eingebaut.

Raumgröße Gruppe II : $34,15 \text{ qm} + 16,05 \text{ qm} = 50,20 \text{ qm}$

Gruppe III

Der Gruppenraum III mit **10 Kindern** erhält einen Kleingruppenraum im bisherigen Personalraum.

Der Personalraum soll in der geplanten Erweiterung neu entstehen.

Raumgröße Gruppe III: $35,80 \text{ qm} + 10,76 \text{ qm} = 46,56 \text{ qm}$

Baubeschreibung Erweiterung:

Stahlbetonsohle, Streifenfundamente, schwimmender Estrich, Linoleumbelag

Zwischenbau als Holzkonstruktion mit Flachdach, außen liegender Entwässerung, Außenwand mit Zinkblechverkleidung, Wände und Dach mit Mineralwollgedämmung.

Wände und Dach der Erweiterung aus wärmegeprägten Aluminiumprofilen mit Isolierverglasung, außen liegender Sonnenschutz elektrisch betrieben. Lüftungsflügel zur Raumlüftung.

Holz / Glas Element zwischen Mehrzweckraum und Personalraum schallgedämmt.

Baubeschreibung Umbaubereiche:

Trennwand und Tür zwischen Gruppe II und Ruheraum aus Gipskarton schallgedämmt.

Einbauschränke in den Kleingruppenräumen, Ruheraum und Personalraum zur Materiallagerung.

Aufgestellt Architekten Detlefsen + Figge, Herderstraße 2, 24116 Kiel 8.8.2011

A handwritten signature in black ink, consisting of a horizontal line followed by a stylized, cursive signature.

KINDERGARTEN LABOE ERWEITERUNG UND UMBAU			
GESAMTKOSTENSCHÄTZUNG 8.8.2011			SUMME BRUTTO
		KGR 38002 ERDARBEITEN	4.536,00 €
		KGR 38013 BETON- UND STAHLBETONARBEITEN	5.865,00 €
		KGR 38016 ZIMMER- UND HOLZBAUARBEITEN	4.328,00 €
		KGR 38020 DACHDECKUNGSARBEITEN	2.378,00 €
		KGR 38022 KLEMPNERARBEITEN	2.274,00 €
		KGR 38022 FLIESENARBEITEN	400,00 €
		KGR 38025 ESTRICHARBEITEN	3.766,80 €
		KGR 3027 TISCHLERARBEITEN	10.100,00 €
		KGR 38031 METALLBAUARBEITEN	29.250,00 €
		KGR 38034 MALERARBEITEN	906,00 €
		KGR 38036 BODENBELAGARBEITEN	3.020,00 €
		KGR 38039 TROCKENBAUARBEITEN	5.430,00 €
		KGR 397 ZUSÄTZLICHE MASSNAHMEN	500,00 €
		KGR 410 ABWASSER-, WASSER-, GASANLAGEN	100,00 €
		KGR 420 WÄRMEVERSORGUNGSANLAGEN	3.720,00 €
		KGR 440 STARKSTROMANLAGEN	2.500,00 €
		KGR 450 FERNMELDE- U. INFORMATIONSTECHN. ANL.	500,00 €
		KGR 500 AUSSENANLAGEN	600,00 €
		KGR 600 AUSSTATTUNG	22.800,00 €
		KGR 700 BAUNE BENKOSTEN	20.594,76 €
		RUNDUNG	1.431,44 €
		GESAMTSUMME INKL. MWST	125.000,00 €
		ARCHITEKTEN DETLEFSEN + FIGGE , 8.8.2011 