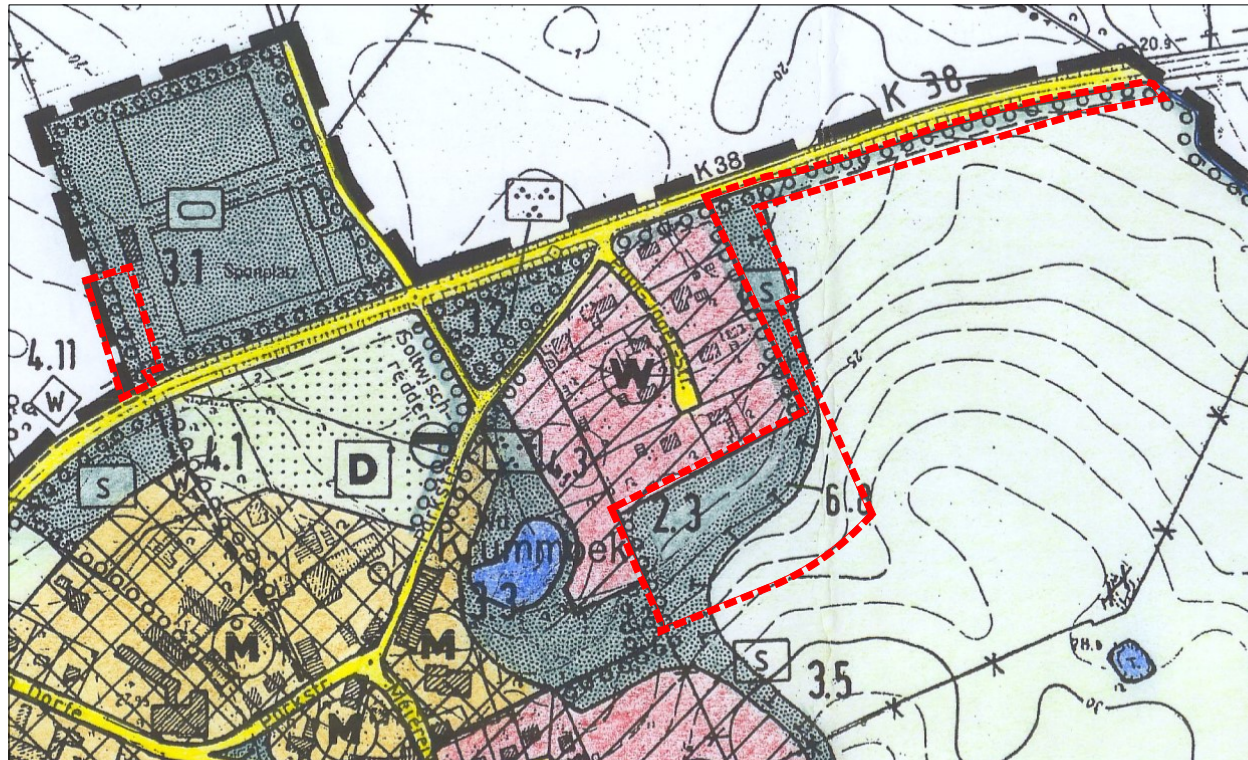


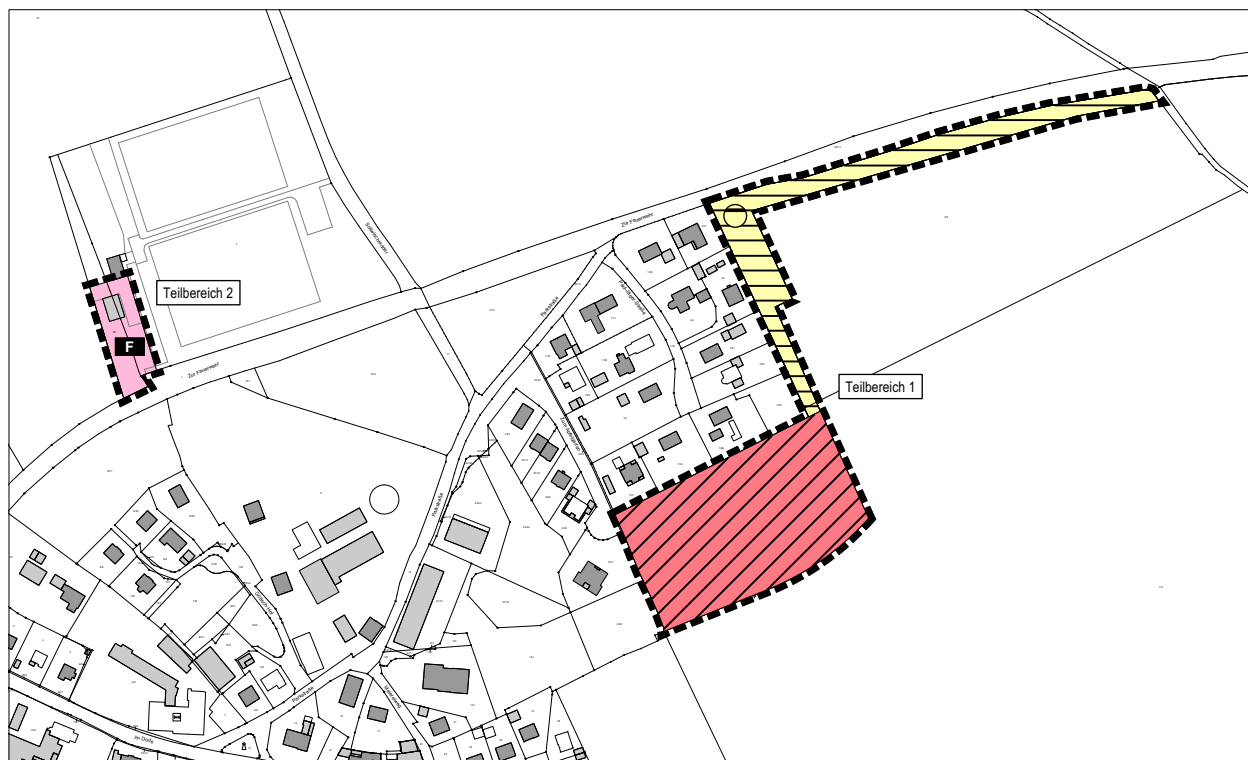
3. Änderung des Flächennutzungsplanes der Gemeinde Krümmbek, Kreis Plön

Für das Gebiet: 'südlich der Paul-Jäger-Straße, südöstlich der Straße Zum Apfelparten und nordöstlich des Ewald-Wiese-Weg (Teilgebiet 1)'
sowie 'nördlich der K 38, östlich der K 13 und westlich des Sportplatzes (Teilgebiet 2)'



Ausschnitt aus dem wirksamen Flächennutzungsplan (2006)
Der Ausschnitt des Flächenutzungsplanes innerhalb des dargestellten Geltungsbereiches ist durch die 3. Änderung des Flächennutzungsplanes nicht mehr wirksam.

Maßstab 1 : 5.000



Darstellung der 3. Änderung des Flächennutzungsplanes

Maßstab 1 : 5.000

Planzeichenerklärung:

Darstellungen

Planzeichen	Erläuterungen Rechtsgrundlagen
	Darstellung des Änderungsbereiches im wirksamen Flächenutzungsplan
	Grenzen des räumlichen Geltungsbereiches der 3. Änderung des Flächenutzungsplanes
	Wohnbaufläche (§ 5 Abs. 2 Nr. 1 BauGB + § 1 Abs. 1 Nr. 1 BauNVO)
	Flächen für den Gemeinbedarf (§ 5 Abs. 2 Nr. 2a BauGB)
	Zweckbestimmung: Feuerwehr
	Flächen für die Abwasserbeseitigung (§ 5 Abs. 2 Nr. 4 BauGB)
	Zweckbestimmung: Abwasser (Entwässerungsgraben)

Es gilt die Baunutzungsverordnung (BauNVO) in der Fassung der Bekanntmachung vom 21.11.2017 (BGBl. I S. 3786), zuletzt geändert durch Artikel 2 des Gesetzes vom 3. Juli 2023 (BGBl. 2023 I Nr. 176)

Entwurf

BEARBEITUNG: 27.06.2024

B2K Architekten | Stadtplaner
B2K Kühle-Koerner PartG mbB
Schleiweg 10, 24106 Kiel
Tel.: +49 431 596 7460
info@b2k.de • www.b2k.de

Stand des Verfahrens: § 3(1) BauGB § 4(1) BauGB § 3(2) BauGB § 4(2) BauGB § 4a(2) BauGB § 4a(3) BauGB § 1(7) BauGB § 6 BauGB