



KONZEPTSTUDIE

ÖFFENTLICHE WC-ANLAGE

Angebot eines namhaften Herstellers

Konzeptvorschlag Laboe, Kurpark
City-WC Typ R110B-SBR (Nettopreise)

- **Vandalismushemmende City-WC-Anlage, Typ R110B-SBR**, wiederversetzbar, behindertengerecht gemäß DIN 18040 für barrierefreies Bauen, zertifiziert nach DIN CERTCO, sowie zusätzlich in Anlehnung an die VDI Richtlinie 6008
- **Gebäude mit:**
 - solider Stahlbeton-Tragkonstruktion
 - Wärmegeädämmtem Flachdach
 - wärmegeädämmter Lärchenholzfassade
 - Aluminium-Attika
 - V2A-Edelstahl-Eingangstüren und -Rahmen mit Magnetverriegelung, Bedienpaneel, beleuchteten Piktogrammen, Frei-/Besetzt-Anzeige und Elektro-Türantrieb mit CBF-Schlüsselschalter
 - zentraler Schließanlage per Zeitschaltuhr für Regelung der Öffnungs- und Schließzeiten inkl. Hinweisschild mit Angabe der Öffnungszeiten
 - V2A-Edelstahl-Technikraumtür und -Rahmen
 - begehbarem Technikraum für Installationen
 - deckenintegrierter LED-Beleuchtung
 - elektro-mechanischer Entlüftung
 - thermostatisch geregelter Elektro-Fußbodenheizung
 - hochwertiger, fugenloser Kunstharzbodenbeschichtung

Konzeptvorschlag Laboe, Kurpark
City-WC Typ R110B-SBR (Nettopreise)

- hochwertigen, keramischen Steinzeug-Wandfliesen sowie Glaseinlegern hinter den Sanitäröbekten
- Edelstahl-Sanitäröbekten
- Papierrollenspender 5 Rollen
- elektronischer Funktionsauslösung der Medien (Wasser, Seife, Luft)
- klappbarem Edelstahl-Babywickeltisch
- Urifloor als bodenintegrierte Edelstahl-Wanne unterhalb des Urinalbeckens
- automatische WC-Sitzbrillen-Reinigung (SBR) nach jeder Benutzung inkl. Modem zur Datenfernübertragung. Im Preis enthalten ist die Vergrößerung des Technikraums (je nach Typ 40 - 100 cm). Hierdurch ergeben sich größere Außenmaße für die WC-Anlage.
- Münzer-Vorbereitung für eventuelle spätere Nachrüstung
- Planung, Statik und Erstellung der Bauantragsunterlagen
- Transport der schlüsselfertig im Werk gebauten Anlage zur Baustelle bzw. zum Standort
- Montage und Inbetriebnahme durch unsere Mitarbeiter
- Einweisung und Schulung
- incl. Transport und Montage ab OK Fundament.

Netto: 124.890,00 €

150.630,20 € inkl. Material V4A, MwSt.

CWC R110B, Ausführungsbeispiel Grundrisse/Ansicht

Optionen:

- Gründung/Fundament **Netto: 12.800,00 €**
- Zulage Türblatt/Zargen in V4A **Netto: 1.690,00 €**

Anforderungen

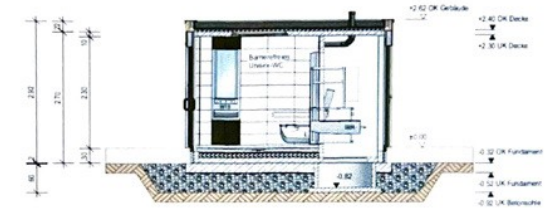
▪ Voraussetzung für die Lieferung und Montage (Leistungen des Auftraggebers):

- Möglichst ebenes Gelände ohne Gefälle, umlaufend min. 3 m am Standort der WC-Anlage.
- Das Oberflächenwasser ist von der WC-Anlage durch geeignete Maßnahmen fern zu halten.
- Gründung/Fundament nach Vorgaben
- Ungehinderte Zufahrt bis zum Montageort für Transportfahrzeug und Kran, Achslast 12 t.
- Absolute Hindernisfreiheit im Schwenkbereich des Krans (Drehkranz 10 m).
- Ver- und Entsorgungsleitungen
 - Abwasser DN 125, bis Anschlussstutzen im Schachtring unter dem Technikraum.
 - Wasseranschluss 1", Fließdruck mindestens 2,0 bar, bis hinter den Wasserzähler.
 - Elektro 230/400 V, als gezählter Drehstrom mit Außen-Zählersäule inklusive Versorgungskabel bis zur Unterverteilung im Technikraum der WC-Anlage.
- Bauantrag, Absperr- und Sicherungsmaßnahmen sowie alle erforderlichen Genehmigungen, die mit der Montage vor Ort zusammenhängen.
- Wiederherstellung der Geländeoberfläche.

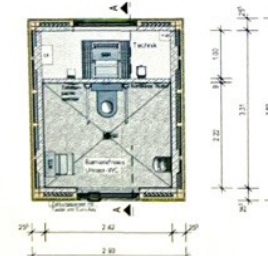
Vorderansicht



Schnitt A-A



Grundriss



3D Ansicht

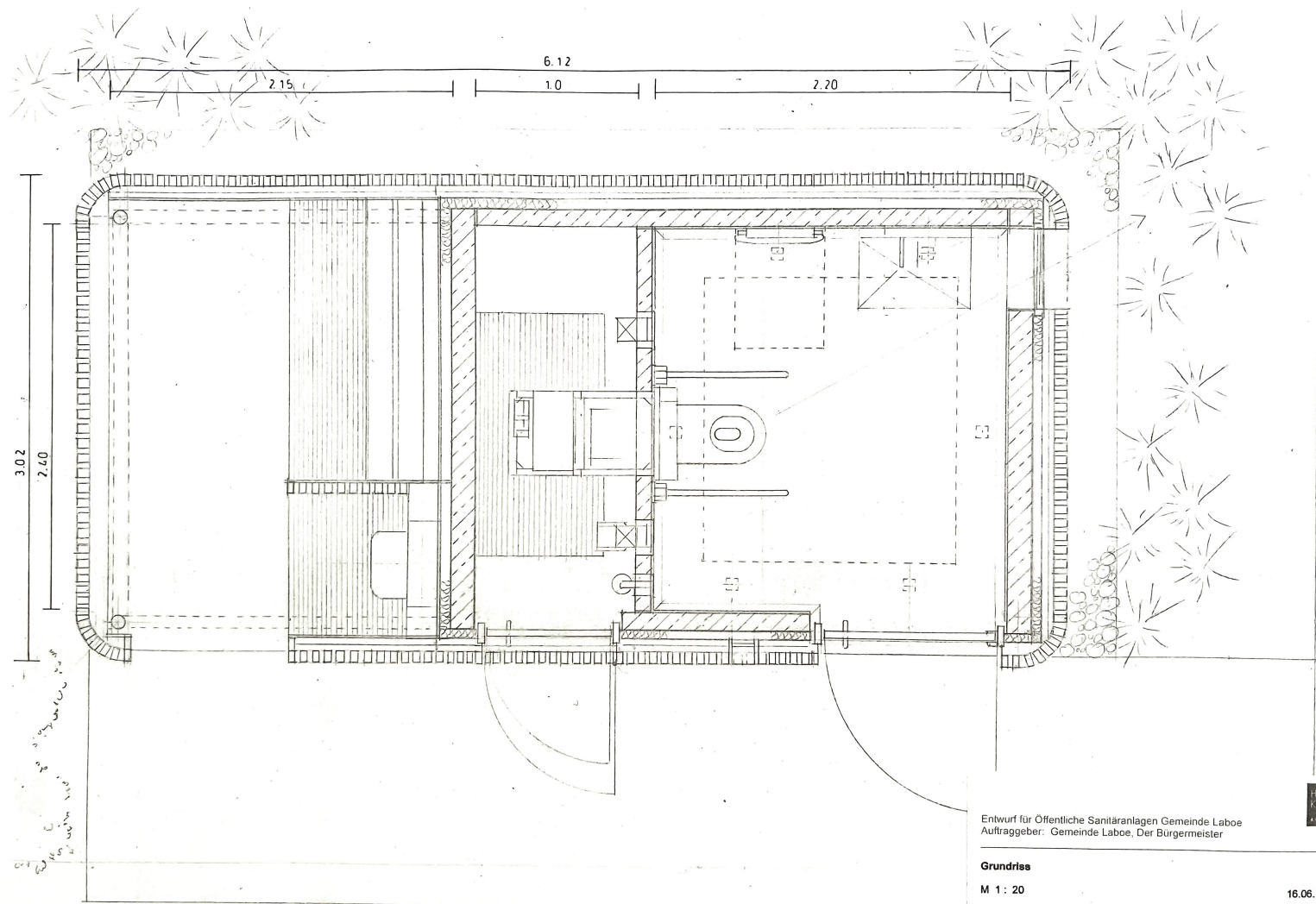


Index	Beschreibung	Bearbeiter	Datum
	Planindexliste		

Konzeptstudie

- Ziel:** Optimierung des Angebotes für öffentliche WC- Anlagen hinsichtlich Hygiene, Funktion und Aufenthalts- und Gestaltungsqualität als ein attraktives Angebot mit hohem Komfort für Bewohner und Gäste von fürsorglichen Kommunen
- Lösung:**
- Mobil und flexibel einsetzbare, vorgefertigte Einheiten
 - Unisex- Toilette, barrierefrei, wartungs- und pflegeleicht durch selbstreinigendes WC, außenliegendes Urinal hygienischem Standrost und Waschbecken zur Frequenzoptimierung mit Klappodest für ‚kleine Nutzer‘, nahezu fugenlose Oberflächen
 - Nachhaltige Bauweise, kaum Flächenversiegelung durch reduzierte Gründung, langlebige Materialien, trennbare und recyclefähige Konstruktion, indirekte Beleuchtung der Zuwegung über Bodenschlitzbeleuchtung
 - Energie- und Ressourcensparend u.a. durch PV- Anlage, Tageslichtbelichtung, LED- Beleuchtung, Wassersparteknik
 - Gestaltungsfreiheit, individuell konfigurierbar und erweiterbar, z.B. mit zusätzlichen Wasch- und Duscheinheiten
 - Berührungslose Bedienung von Zugangstür, WC, Waschbecken, Seife und Trockner
 - Hohe Aufenthaltsqualität durch grosse Bewegungsflächen, helle, freundliche Materialien, Tageslicht und Aussenbezug durch ein von aussen nicht einsehbares Fenster, attraktive LED- Beleuchtung, optional mit Geräusch- und Duftuntermalung, Design- Objekte WC und Waschtisch, raumhohe farbige Glaswände, ggfls. bedruckt mit pastelligen Landschaftsmotiven, fugenloser Kunstharzboden, Beheizung mit behaglicher Strahlungswärme, automatische Belüftung mit Wärmerückgewinnung schalldämmende Deckenbekleidung
 - Sicherheit durch Einzelraumnutzung (Tür schliesst automatisch) und Notruftaste mit ggfls. Gegensprechfunktion, ggfls. Fernüberwachung (bild- und tonlos)
 - Unterschiedliche Bezahl- und Zugangssysteme
 - Optionale Ausstattung mit äußerem Infosystem über Flachbildschirm, Ladestationen, Trinkwasserspender, (Warte-) Sitzbänken, Gründach

Das Urheberrecht an Konzeption, Planung und Entwürfen liegt beim Architekten. Die Verwendung, auch in Teilen, löst Honoraransprüche aus. Weiterverwendung und Verbreitung nur mit Zustimmung des Architekten



Entwurf für Öffentliche Sanitäranlagen Gemeinde Laboe
 Auftraggeber: Gemeinde Laboe, Der Bürgermeister

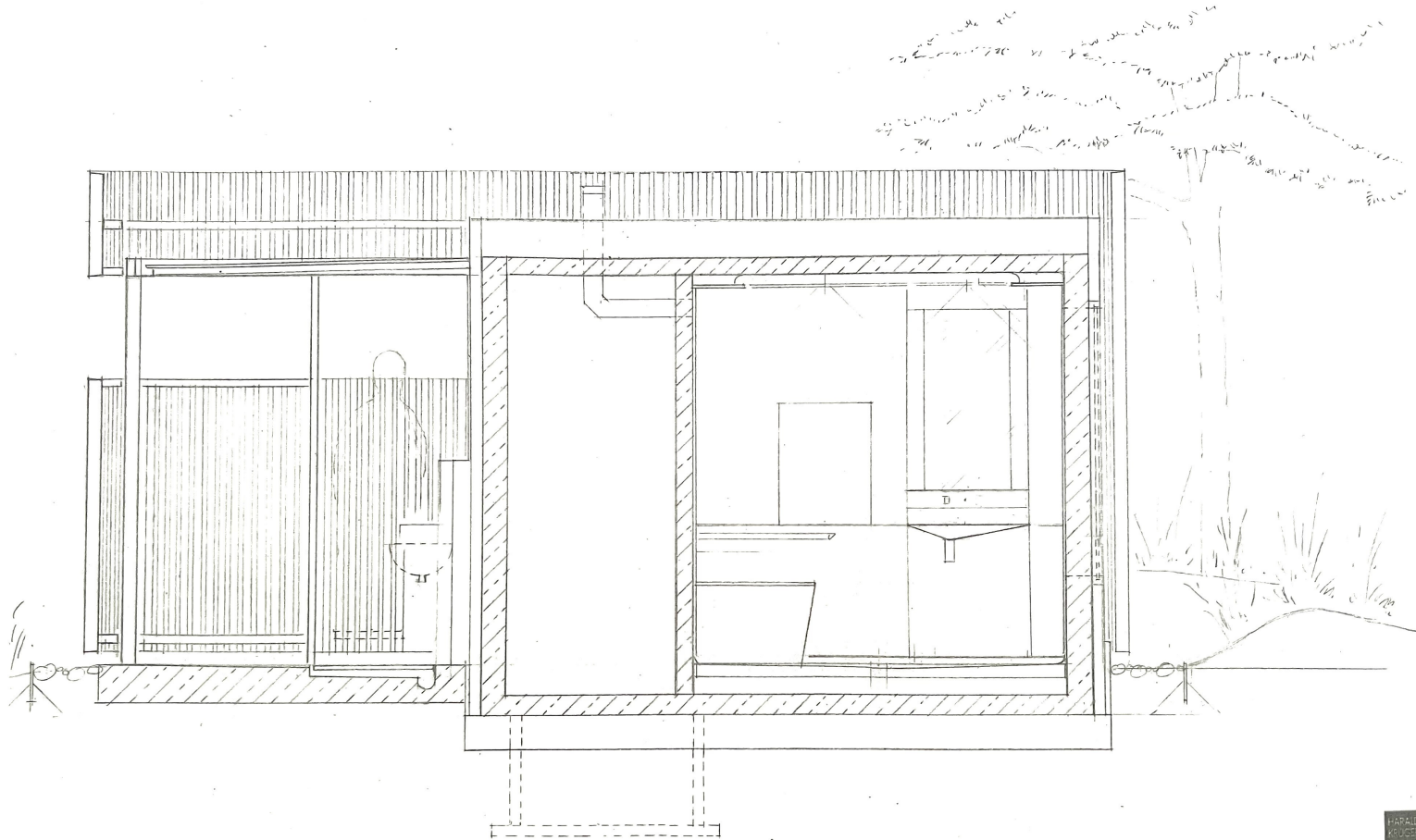
Grundriss

M 1 : 20

16.06.2022

ARCHITEKT Harald Krüger Duppelstraße 7 24105 Kiel Tel. 0432- 8888 113
 Das Urheberrecht an Planung und Entwürfen liegt beim Architekten. Die Weitergabe an Dritte ist nur mit Zustimmung des Architekten gestattet. Die Verwendung löst Honoraransprüche aus.





Entwurf für Öffentliche Sanitäranlagen Gemeinde Laboe
Auftraggeber: Gemeinde Laboe, Der Bürgermeister



Querschnitt

M 1 : 20

16.06.2022

ARCHITEKT Harald Krüger Doppelstraße 7 24105 Kiel Tel. 0432-6888 113
Das Urheberrecht an Planung und Entwürfen liegt beim Architekten. Die Weitergabe an Dritte ist nur mit Zustimmung des Architekten gestattet. Die Verwendung löst Honoraransprüche aus.



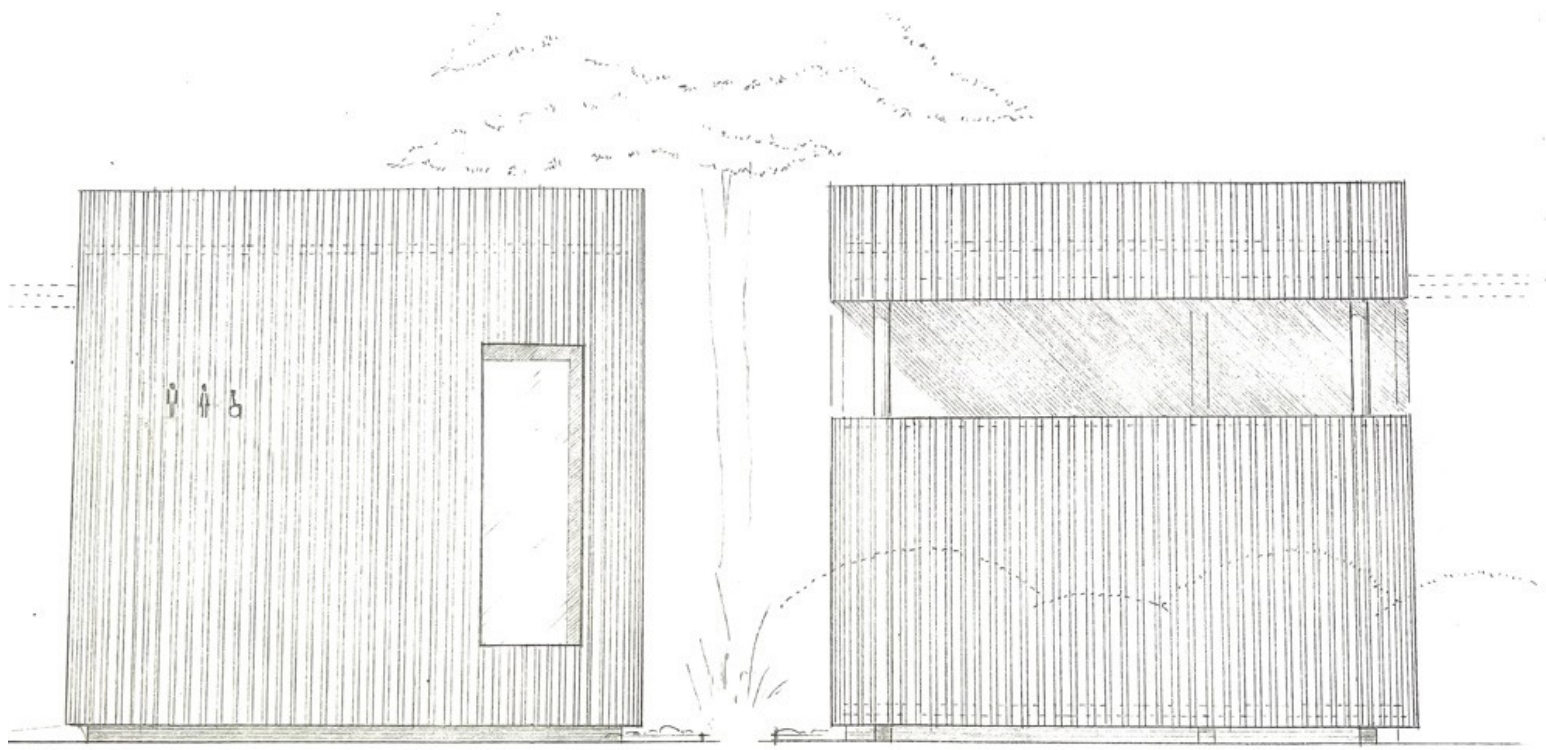
Entwurf für Öffentliche Sanitäranlagen Gemeinde Laboe
Auftraggeber: Gemeinde Laboe, Der Bürgermeister

Ansicht

M 1 : 20

16.06.2022

ARCHITEKT Harald Krüger Doppelstraße 7 24105 Kiel Tel. 0432- 8888 113
Das Urheberrecht an Planung und Entwürfen liegt beim Architekten. Die Weitergabe an Dritte ist nur mit Zustimmung des Architekten gestattet. Die Verwendung löst Honoraransprüche aus.



Entwurf für Öffentliche Sanitäranlagen Gemeinde Laboe
Auftraggeber: Gemeinde Laboe, Der Bürgermeister

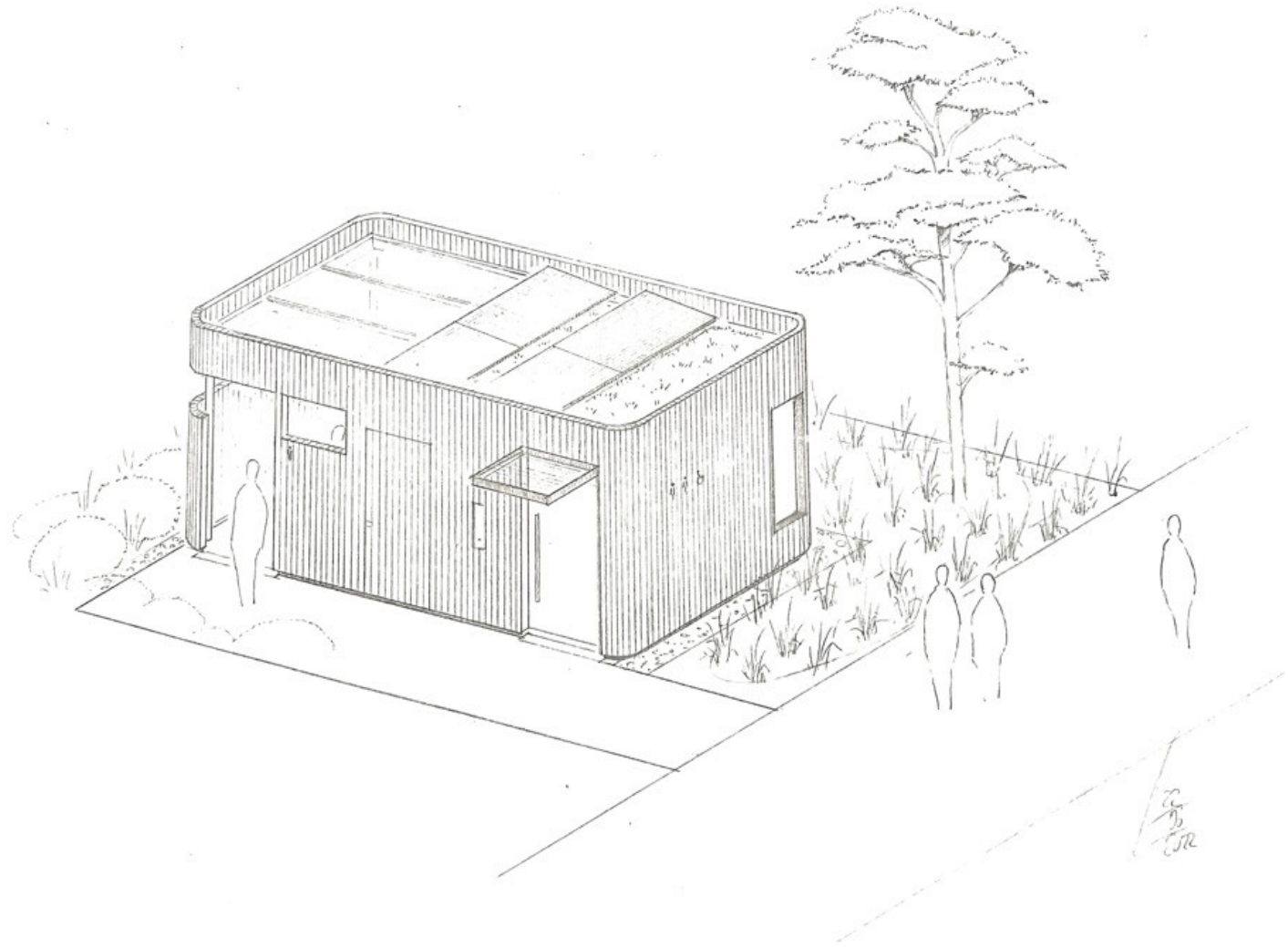
Ansichten

M 1 : 20

16.06.2022

ARCHITEKT Harald Krüger Düppelstraße 7 24105 Kiel Tel. 0432-8688 113
Das Urheberrecht an Planung und Entwürfen liegt beim Architekten. Die Weitergabe an Dritte ist nur mit Zustimmung des Architekten gestattet. Die Verwendung löst Honoraransprüche aus





20
10
200

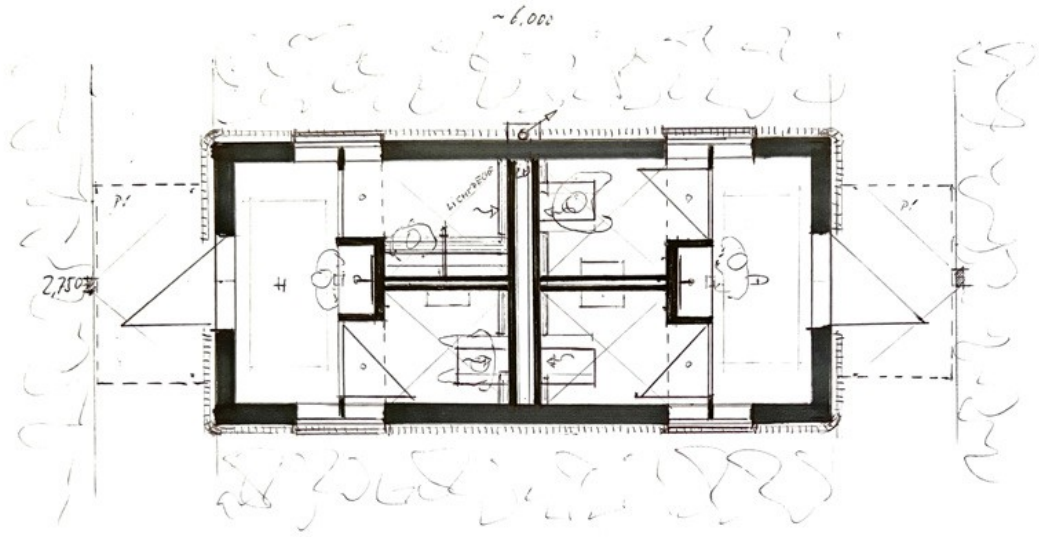
Konzeptstudie - Öffentliche Sanitäranlagen**Kostenschätzung (unverbindlich)****Stand 27.07.2022**

1. Stahlcontainer, verzinkt, lackiert (spezialisiert Dach, Boden, Wände, verspiegeltes Fenster, Oberlicht)	EUR	11.000,00
2. Innenwände, Vorwände, Decke	EUR	3.600,00
3. Innenbekleidung Glas, lack/ Foto	EUR	5.500,00
4. Außentüren Edelstahl foliert	EUR	7.500,00
5. Kunstharzboden Bodenablauf	EUR	1.800,00
6. Lüftung mit WRG	EUR	800,00
7. IR- Heizung	EUR	700,00
8. WC mit IR Einbauspülkasten (Lüftung)	EUR	2.500,00
9. Stützgriffe, Alarmknopf, WC- Rollen Brillenreinigung aut.	EUR	2.500,00
10. Waschtische Edelstahl, Ablaufgarnitur IR Wasserhahn IR Seifenspender IR Handtrockner IR	EUR	7.000,00
11. Urinalrinne, Klapptritt Wasserzulauf Ablaufgarnitur Standrost/ Wanne Bodenablauf	EUR	3.050,00
12. Spiegel Glas/ Edelstahl	EUR	250,00
13. Holzfassade, Piktogramme	EUR	8.000,00
14. Rampe Stahl, Gitterrost	EUR	4.000,00
15. LED Beleuchtung, E- Inst., (PV- Anlage optional)	EUR	3.500,00
16. Außenanlagen, Pflanzen, Pflaster, Anschlüsse, Betonfertigteilplatte	EUR	5.000,00
Summe	EUR	66.700,00
zuzügl. 19 % Baunebenkosten	EUR	12.673,00
	EUR	79.373,00
zuzügl. 19 % MwSt.	EUR	15.080,87
Gesamt	EUR	94.453,87

Hinweis: Zurzeit sind durch die Weltmarktlage und durch Materialverfügbarkeitsengpässe erhebliche Kostenbewegungen im Bausektor vorhanden, so daß eine verlässliche Kosten- und Bauzeitprognose erschwert wird.

Harald Krüger
ARCHITEKT

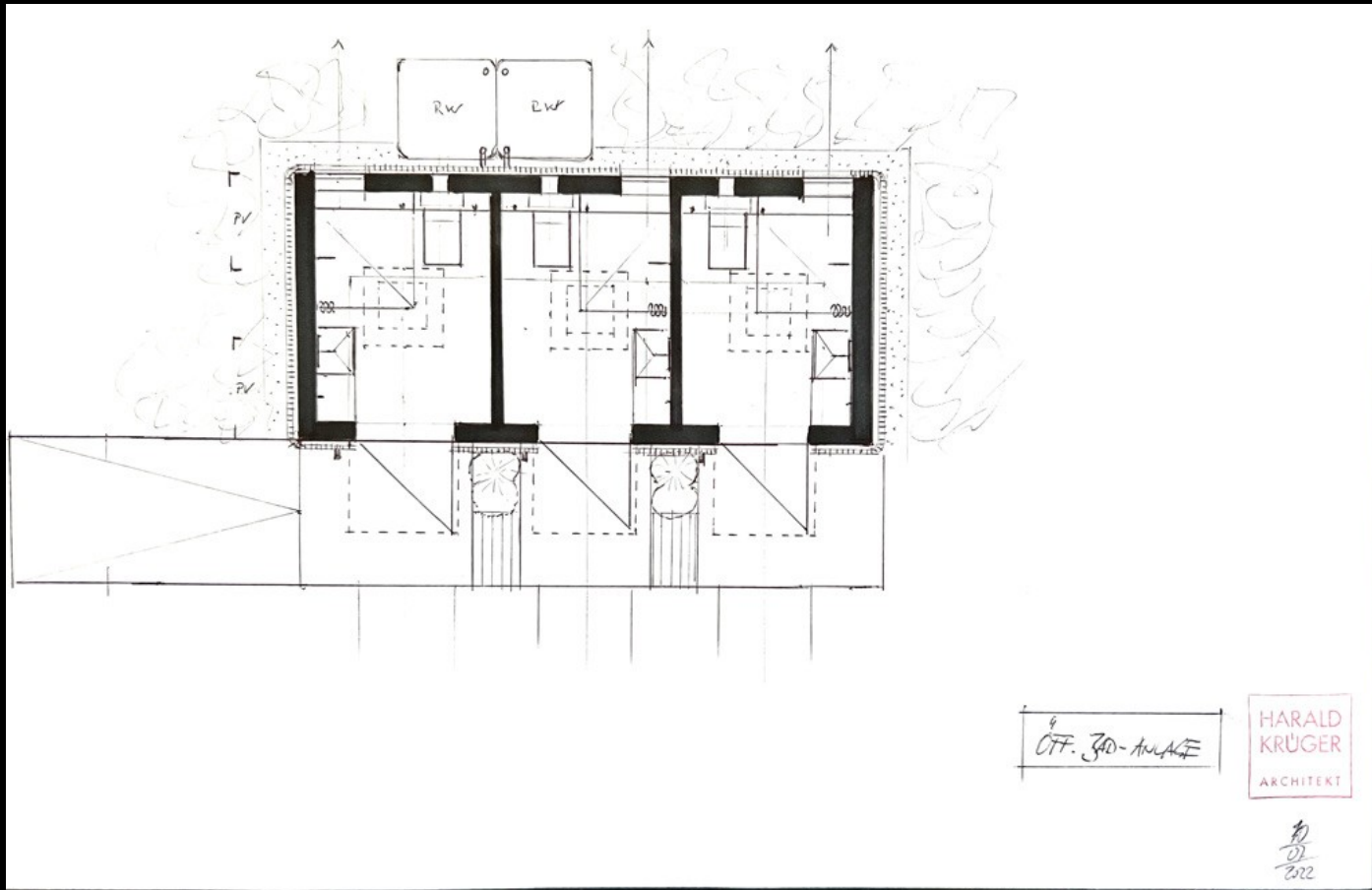
Das Urheberrecht an Planung und Entwürfen liegt beim Architekten. Die Weitergabe an Dritte ist nur mit Zustimmung des Architekten gestattet. Die Verwendung, auch in Teilen, löst Honoraranprüche gemäß der HOAI aus



ÖFF. UC-ANLAGE D - H

HARALD
KRÜGER
ARCHITEKT

$\frac{4}{07}$
2/22



OTT. 30-ANLAGE

HARALD
KRÜGER
ARCHITEKT

HJ
2012