

# Angebotsaufforderung

---

## Projektdaten:

Projektbezeichnung: KIGA-Erweiterung Laboe  
Projektname: 1609  
PLZ: 24235  
Ort: Laboe  
Straße: Bauernvogtredder 2

## Vergabedaten:

Art der Ausschreibung:  
Ort der Angebotsabgabe:  
Datum der Angebotseröffnung:  
Uhrzeit der Angebotseröffnung:  
Zuschlagsfrist:

## Ausführungstermine:

Ausführungsbeginn: (Soll)  
Ausführungsende: (Soll)  
Ausführungsbeginn: (Ist)  
Ausführungsende: (Ist)

## Auftraggeberdaten

Auftraggeber: Gemeinde Laboe  
Straße: Reventloustraße 20  
PLZ: 24235  
Ort: Laboe

## LV-Daten:

LV-Bezeichnung: Abbruch-, Beton- und Maurera..  
LV-Name: Roh

**Angebotssumme:** EUR

.....

zuzüglich 19,00% Mehrwertsteuer: EUR

.....

**Angebotssumme brutto:** EUR

.....

## Angebotsaufforderung

**Projekt:** 1609  
**LV:** Roh

**KIGA-Erweiterung Laboe**  
**Abbruch-, Beton- und Maurerarbeiten**

---

### LISTE DER AM BAU BETEILIGTEN

**Bauvorhaben:**  
**KIGA Erweiterung Laboe**  
**Bauernvogtredder 2, 24235 Laboe**

**Bauherr:**  
Gemeinde Laboe  
Reventloustraße 20, 24235 Laboe

**Architekt:**  
B2K Architekten und Stadtplaner  
Haßstraße 11, 24103 Kiel  
Fon: 0431 - 664699-0  
Fax: 0431 - 664699-29  
Herr Koerner

**Tragwerksplanung:**  
Ing.-Büro VBI Petersen  
Eckernförder Str. 315, 24119 Kronshagen  
Fon: 0431- 541672  
Fax 0431- 542312  
Herr Petersen

## Angebotsaufforderung

Projekt: 1609 KIGA-Erweiterung Laboe  
LV: Roh Abbruch-, Beton- und Maurerarbeiten

---

OZ	Leistungsbeschreibung	Menge ME	Einheitspreis in EUR	Gesamtbetrag in EUR
----	-----------------------	----------	-------------------------	------------------------

---

### Erweiterung des Kindergartens Laboe um einen Gruppenraum

Der Kindergarten soll um einen Gruppenraum erweitert werden. Die Erweiterung findet im OG auf dem bestehenden EG statt. Der Balkon wird dafür nach vorne verlagert und als eigenständige Stahlkonstruktion mit Stützen und Einzelfundamenten hergestellt. Die Fläche des ursprünglichen Balkonbereiches auf der Stb.-Decke des EG wird zum Innenraum zugeschlagen und damit die Flächenerweiterung hergestellt. Die abzubrechende Außenlängswand besteht aus Holzständerwerk mit Verkleidungsplatten. Die neue, nach vorne versetzte Außenwand wird als gemauerte Massivwand mit äußeren Verkleidungsplatten hergestellt. Die Fenster werden in neuen Formatgrößen neu hergestellt. Das Bestandspultdach wird mit einem neuen Stahlträger als Fußpfette und aufstehender Holztaferlwand abgefangen, die Last wird auf die neu zu erstellenden, massiven Zwischenwände in die Bestandsfundamente abgeleitet. Das Dach der Erweiterung wird als Holzbalkendach mit Stehfalzeindeckung ausgeführt. Dachüberstand und Ausbildung sollen wie im Bestand hergestellt werden. Die Bestands-Falleitungen sollen zur RW-Ableitung genutzt werden. Die überdachte Stahlaußentreppe des Bestandes wird demontiert und in den Bereich des neuen Fluchtbalkons versetzt. Das Brüstungsgeländer des alten Balkons soll weitestgehend wieder in die neue Balkonkonstruktion mit eingebaut werden. Der Balkon dient als Fluchtweg und ist entsprechenden gültigen brandschutztechnischen Anforderungen auszuführen.

### Vorderansicht:



### Rückansicht:

## Angebotsaufforderung

Projekt: 1609 KIGA-Erweiterung Laboe  
LV: Roh Abbruch-, Beton- und Maurerarbeiten

OZ	Leistungsbeschreibung	Menge ME	Einheitspreis in EUR	Gesamtbetrag in EUR
----	-----------------------	----------	-------------------------	------------------------



Alle Positionen beinhalten das liefern und einbauen des Materials, es sei denn es wird ausdrücklich auf bauseits geliefertes Material hingewiesen.

### Preise sind Festpreise

Preise sind Festpreise bis zur Gesamtfertigstellung des Gebäudes 2011.  
Eine Materialpreisgleitklausel wird nicht vereinbart.

### Abfangungsmaßnahmen

Alle notwendigen Abfangungsmaßnahmen (Drehsteifen, Unterstützungen etc.) zum Herstellen der neuen Wandöffnungen sind einzukalkulieren.

Baustahl ist grundsätzlich mit einer Rostschutzgrundierung, Farbe rot, einzubauen.

Sämtliche Beton- und Stahlbetonarbeiten  
sind einschließlich Schalung und Bewehrung anzubieten.

### Baustoffe / Betonklassifikationen:

Es gelten die z. Zt. gültigen techn. Baubestimmungen insbes. die DIN 488, 1045-1, 1052, 1053, 1054, 1055-100, 18800

Baustoffe neu:  
Holz S10/MS10 (C24)

## Angebotsaufforderung

Projekt: 1609 KIGA-Erweiterung Laboe  
LV: Roh Abbruch-, Beton- und Maurerarbeiten

OZ	Leistungsbeschreibung	Menge ME	Einheitspreis in EUR	Gesamtbetrag in EUR
	Stahlbeton	C20/25		
	Fundamentbeton	C20/25		
	Betonstahl	BSt 500 SA, MA		
	Baustahl	S 235		
	Mauerwerk	17,5-24 cm KSL 12-2.0, MG IIa		

### Baustelle vorab besichtigen

**Es wird dringend empfohlen das sich der AN vor Angebotsabgabe über die Verhältnisse vor Ort in Kenntnis setzt.**

**Es handelt sich hier um Bauen / Umbauarbeiten im Bestand. Nachforderungen aufgrund von Unkenntnis von einsehbaren Bereichen der Vor-Ort Situation werden ausgeschlossen.**

#### **1. Abbruch-, Beton- und Maurerarbeiten**

##### **1.1. Baustelleneinrichtung**

###### **1.1.10. Einrichten, Vorhalten und Räumen der Baustelle**

Einrichten, Vorhalten und Räumen der Baustelle für sämtliche in der Leistungsbeschreibung aufgeführten Leistungen. Eingeschlossen sind alle Leistungen, die für die Durchführung der Vertragsleistung notwendig werden,

wie z. B. :

1. Lager-und Arbeitsplätze
2. Hilfsüberfahrten einschl. aller Schutzeinrichtungen, über Bordsteine, Gehwege, Pflasterbeläge u.ä.
3. Alle Sicherungsmaßnahmen und Behelfseinrichtungen wie Schutzgeländer, Absturzsicherungen u.ä. .
4. wenn erforderlich, komplette Beleuchtungseinrichtung des Bauplatzes oder Gebäudeteile einschl. Betrieb, Bedienung, Stromkosten.
5. Alle erforderlichen Maschinen und Geräte.
6. Alle erforderlichen Förderanlagen wie z. B. : Mobilkräne, Standkräne und deren Hilfsfundamente ( einschl. Beseitigung der Fundamente), Hebezüge, Bauaufzüge.
7. Reinigung der öffentlichen Straßen.
8. Baustellentrockentoilette liefern aufstellen, reinigen und wieder entfernen, für die Dauer der gesamten Projektdauer ca.18 Wochen
9. ggf. Erforderliche Winkelböcke und Schnurgerüste herstellen und einmessen des Gebäudes.
10. Es sind auf Anweisung der Bauleitung 3 Stück Meterrisse durch aufgedübelte Plaketten in den Geschossen anzubringen (Toleranz +/- 2 mm). Die

## Angebotsaufforderung

Projekt: 1609 KIGA-Erweiterung Laboe  
 LV: Roh Abbruch-, Beton- und Maurerarbeiten

OZ	Leistungsbeschreibung	Menge ME	Einheitspreis in EUR	Gesamtbetrag in EUR
	Meterrissplaketten sind nach Gesamtfertigstellung des Gebäudes wieder zu entfernen. Lage nach Absprache mit der Architektenbauleitung !			
		1,000 psch		.....
<b>1.1.20.</b>	<b>Baustromanschluss und Hauptverteiler</b> Baustromanschluss ausreichend dimensioniert für Maximalbetrieb und abgesichert für die Versorgung der Baustelle, auch als Anschluss für Fremdfirmen nutzbar, einrichten, vorhalten und nach Gesamtfertigstellung Ende November 2010, des Bauwerkes abbauen; Baumstrom-Hauptverteilerschrank nach DIN-VDE 43 870, Einbauten schutzisoliert, 220/380 V, 50 Hz, Meßeinrichtung DIN 43 870, Schutzart IP 54, Gehäuse abschließbar. Einbauten im Einzelnen nach Erfordernis. Der AN hat die behördlichen Anträge für Einrichtung und Beseitigung der Anlage zu stellen. Alle weiteren Nebenkosten sind mit dem Pauschalpreis abgegolten.			
		1,000 psch		.....
<b>1.1.30.</b>	<b>Bauwasseranschluß mit Wasseruhr</b> Bauwasseranschluß mit Wasseruhr, ausreichend dimensioniert für Maximalbetrieb für die Versorgung des gesamten Baustellenbetriebes, nach Fertigstellung (Nov. 2010) der gesamten Baumaßnahme abbauen. Der AN hat die behördlichen Anträge für die Einrichtung und Beseitigung der Anlage zu stellen. Alle weiteren Nebenkosten sind mit dem Positionspauschalpreis abgegolten.			
		1,000 Stck	.....	.....
<b>1.1.40.</b>	<b>Wasserzapfstelle auf dem Baugelände</b> Wasserzapfstelle auf dem Baugelände mit erforderlicher Zuleitung für die eigenen Arbeiten einrichten und nach Gesamtfertigstellung (Nov. 2010) des Bauwerkes abbauen.			
		1,000 Stck	.....	.....
			Übertrag:	.....

## Angebotsaufforderung

Projekt: 1609 KIGA-Erweiterung Laboe  
 LV: Roh Abbruch-, Beton- und Maurerarbeiten

OZ	Leistungsbeschreibung	Menge ME	Einheitspreis in EUR	Gesamtbetrag in EUR
----	-----------------------	----------	-------------------------	------------------------

Übertrag:

1.1.50.	<p>*** Bedarfsposition ohne GB  <b>Baustellentrockentoilette länger vorhalten</b>            Baustellentrockentoilette länger vorhalten über die grundvorhaltungsdauer hinaus.            Abgerechnet wird pro Woche</p>	1,000 Wo	.....	Nur Einh.-Pr.
---------	--	----------	-------	---------------

1.1.60.	<p><b>Bauzaun</b>            Bauzaun aufstellen, bis zur Gesamtfertigstellung des Bauwerkes vorhalten und wieder beseitigen.            Grundeinsatzzeit besteht aus Eigenbedarfszeit des beauftragten Leistungsumfanges sowie weiteren 8 Kalenderwochen.            Ausführung als Mobilzaun aus verzinkten Standardelementen als Stahlrohrrahmen mit Mattenfüllung und Betonfüßen. Zaunoberkante 2,00 m über Boden.            Es ist dafür Sorge zu tragen, daß die Elemente immer ordnungsgemäß miteinander verschraubt sind.            Der Bauzaun ist seitens des AN täglich nach Beendigung der Arbeiten zu verschließen.            Der AN hat für die Sicherheit der Bauzaunfunktion zu sorgen!</p>	100,000 lfm	.....	.....
---------	---	-------------	-------	-------

1.1.70.	<p>*** Bedarfsposition ohne GB  <b>Bauzaun länger vorhalten</b>            Bauzaun über die Grundeinsatzzeit hinaus vorhalten.            Abrechnung: Längervorhaltung lfm / je Kalenderwoche</p>	50,000 lfm	.....	Nur Einh.-Pr.
---------	---	------------	-------	---------------

1.1.80.	<p>*** Bedarfsposition mit GB  <b>Bautafel-Grundgerüst</b>            stabil, verwindungsfrei, sturmsicher, aus KVH Holz- oder Metall- konstruktion, bestehend aus Pfosten, Verbindungsteilen und Streben, stand- und windsicher aufstellen einschl. evtl. erforderlicher Fundamente.            Die Fläche von ca. 2,00 x 2,00 m ist als glatte Holzfläche (wetterfestes OSB 3 Plattenmaterial) auszubilden.             Bauschild-Werbeschild u. Gewerkeleisten werden bauseitig montiert !             Die Beseitigung des gesamten Bauschildes einschl. Fundamente hat auf Anweisung der Bauleitung nach Gesamtfertigstellung Nov. 2010 zu erfolgen und ist in den</p>			
---------	--	--	--	--

Übertrag:

## Angebotsaufforderung

Projekt: 1609 KIGA-Erweiterung Laboe  
 LV: Roh Abbruch-, Beton- und Maurerarbeiten

OZ	Leistungsbeschreibung	Menge ME	Einheitspreis in EUR	Gesamtbetrag in EUR
			Übertrag:	
	Pauschalpreis einzurechnen. UK Bauschildfläche: ca. 2,50 m über Gelände. Gesamthöhe Bauschild über Gelände ca. 4,50 m.	1,000 psch		.....
<b>1.1.90.</b>	<b>Richtfest</b> Herrichten einer Teilfläche im EG für das Richtfest. Die Ausführung beinhaltet folgende Leistungen:  - besenrein Reinigen des OG-Rohfußbodens - Liefern und Montage einer Richtkrone DM ca. 2,00 m. - Notwendige Absicherungmaßnahmen für allgemeinen Publikumsverkehr - Herstellen Wasser-, Abwasser- und Elt-Anschluß für Richtfestausstatter, - Aufbau eines bauseits gelieferten Rednerpultes, - ggf. notwendige Maßnahmen gegen schlechte Witterung wie Abplanen von Fensteröffnungen  Ausführung nach Abstimmung mit dem AG.  Alle o.g. Maßnahmen sind nach Abschluss des Festes zu entfernen.	1,000 psch		.....
	<b>Summe 1.1. Baustelleneinrichtung</b>			.....
<b>1.2.</b>	<b>Abbruch</b>			
	Die Demontage der Fluchtstahlterrappe erfolgt bauseits durch den Schlosser, da diese wieder an anderer Stelle eingebaut wird.			
<b>1.2.10.</b>	<b>Einzelfundamente abbrechen</b> Einzelfundamentbalken (L=200 cm) der Bestandsfluchtterrappe aus Stahlbeton ausbauen und entsorgen. Größe ca. 60x30x200 cm. Die Fundamentlöcher sind mit Füllboden wieder aufzufüllen und zu verdichten. Die Stahlterrappenkonstruktion wurde vorher bauseitig demontiert.	3,000 Stck		.....
			Übertrag:	



## Angebotsaufforderung

Projekt: 1609 KIGA-Erweiterung Laboe  
 LV: Roh Abbruch-, Beton- und Maurerarbeiten

OZ	Leistungsbeschreibung	Menge ME	Einheitspreis in EUR	Gesamtbetrag in EUR
			Übertrag:	
1.2.20.	<b>Findlinge im Bereich der Fluchttreppe entfernen</b> Findlinge im Bereich der Fluchttreppe komplett entfernen und im Bereich der Baustelle nach Rücksprache mit der Architektenbauleitung zum Wiedereinbau zwischenlagern.	1,000 psch		.....
1.2.30.	<b>Gehwegplattenbereiche aufnehmen</b> Gehwegplatten, im Sandbett verlegt, von Hand aufnehmen und im Bereich der Baustelle nach Rücksprache mit der Architektenbauleitung zum Wiedereinbau zwischenlagern.	60,000 m2	.....	.....
1.2.40.	<b>Fußbodenbereiche im EG und OG schützen</b> Fußbodenbereiche im EG und OG schützen durch Liefern und Auslegen von:  -Vliesunterlage 1 lagig ca. 3-4 mm dick -ca. 16 mm dicker Spanplatte mit Nut und Feder - Verkleben der Fugen mit kräftigem Klebeband oberseitig  Nach Beendigung der Arbeiten ist das Material wieder zu entfernen und zu entsorgen. Das Einbauen und Entfernen des Fußbodenschutzes wird in Etappen ausgeführt in verschiedenen Räumen (keine zusammenhängende Fläche).	220,000 m2	.....	.....
1.2.50.	<b>Staubschutzwände EG und OG Innenbreich</b> Staubschutzwände für den Innenbereich in den Bestandsräumen im EG und OG wie folgt Liefern und Herstellen:  Deckenhöhe von ca. 3,00 bis 4,00 m.  -stabile Unterkonstruktion aus Holzkanteln o.glw. - PE-Folie zwischen Holz-UK und GK-Lage -GK, 12,5 mm dick auf Holz-UK auf einer Wandseite montiert.  Die Folie ist zu den angrenzenden Bauteilen staubdicht anzubinden.  Die UK ist möglichst zwischen die Bauteile zu klemmen. Schraubbefestigungen sind auf ein Mindestmaß zu reduzieren.  Das gesamte Material ist nach Gebrauch wieder zu entfernen und zu entsorgen.			
			Übertrag:	

## Angebotsaufforderung

Projekt: 1609 KIGA-Erweiterung Laboe  
 LV: Roh Abbruch-, Beton- und Maurerarbeiten

OZ	Leistungsbeschreibung	Menge ME	Einheitspreis in EUR	Gesamtbetrag in EUR
----	-----------------------	----------	-------------------------	------------------------

Übertrag:

Das Einbauen und Entfernen der Staubschutzwände wird in Etappen ausgeführt in verschiedenen Räumen (keine zusammenhängende Fläche).

120,000 m2 ..... .....

**1.2.60. Bauschutzwand OG als Ersatz der Außenwand**

Bauschutzwand im Bereich zwischen abzubrechender Außenwand und den Gruppenräumen im OG wie folgt liefern und Herstellen:

Deckenhöhe von ca. 4,00 m.

- stabile Unterkonstruktion aus Holzkanteln ca. 100/60 mm o.glw. Stabiler Anschluss an Wände, Fußboden und Decke herstellen. Abstand zur abzubrechenden Außenwand ca. 2,00 m.
- GK, 12,5 mm dick auf Holz-UK auf der Innenseite montiert. Fugen nicht gespachtelt.
- PE-Folie zwischen Holz-UK und GK-Lage
- Dämmeinlage aus MW 100 mm
- außenseitig Einbruchschutzmatte aus Bewehrungsstahlmatte Q188 o.glw. an Holz-Uk montieren.
- letzte Lage außenseitig mit 16 mm Span- od. OSB- Platte auf Holz-UK herstellen.

Dicke Wand Gesamtaufbau ca. 14,0 cm.

Die Folie ist zu den angrenzenden Bauteilen staubdicht anzubinden.

Die UK ist möglichst zwischen die Bauteile zu klemmen. Schraubbefestigungen sind auf ein Mindestmaß zu reduzieren.

Das gesamte Material ist nach Gebrauch wieder zu entfernen und zu entsorgen.

Das Einbauen und Entfernen der Bauschutzwand wird in Etappen ausgeführt in verschiedenen Räumen (keine zusammenhängende Fläche).

100,000 m2 ..... .....

**1.2.70. Bautür in Staubschutz-od. Bauschutzwand**

Zulage Bautür als Stahltürelement in Staubschutz-od. Bauschutzwand einbauen

2,000 Stck ..... .....

Übertrag:

## Angebotsaufforderung

Projekt: 1609 KIGA-Erweiterung Laboe  
 LV: Roh Abbruch-, Beton- und Maurerarbeiten

OZ	Leistungsbeschreibung	Menge ME	Einheitspreis in EUR	Gesamtbetrag in EUR
----	-----------------------	----------	-------------------------	------------------------

Übertrag:

<b>1.2.80.</b>	<p><b>Estrichschlitze für neue Wände herstellen</b>            Estrichschlitze für neue Wände im OG herstellen durch</p> <p>- 2 faches Einschneiden des PVC-Lino-Belages, 6,0 cm Estrich, und 4,0 cm Dämmung, bis auf die Stb.-Rohdecke. Die Staubentwicklung beim Schneiden ist zu minimieren.            - Schlitzbreite ca. 13,0 cm            - Bodenaufbauhöhe im Bestand ca. 10,0 mm</p> <p>Abbruchmaterial ist fachgerecht zu entsorgen.</p> <p>Abgerechnet wird der hergestellte Estrichschlitz.</p>	30,000 lfm	.....	.....
----------------	--	------------	-------	-------

<b>1.2.90.</b>	<p><b>Estrichschnitte herstellen</b>            Estrichschnitte herstellen als Begradigungsschnitt nach Abbruch der Bestandsaußenwand.</p> <p>-1 faches Einschneiden des PVC-Lino Belages, Estrich, und Dämmung, bis auf die Stb.-Rohdecke. Die Staubentwicklung beim Schneiden ist zu minimieren.            -Bodenaufbauhöhe im Bestand ca. 10,0 mm</p> <p>Abbruchmaterial ist fachgerecht zu entsorgen.</p>	25,000 lfm	.....	.....
----------------	--	------------	-------	-------

<b>1.2.100.</b>	<p><b>Bodenaufbau im Sozialraum OG komplett abrechen</b>            Bodenaufbau im Sozialraum komplett abrechen:            Aufbau:            - PVC / Lino oder Fliese            -Estrich ca. 5,0 - 6,0 cm dick            -Trennlage aus Oilpapier            - PS-Dämmung ca. 4,0 cm            -Bodenaufbauhöhe im Bestand ca. 10,0 mm            Abbruchmaterial ist fachgerecht zu entsorgen.</p>	23,000 m2	.....	.....
-----------------	--	-----------	-------	-------

<b>1.2.110.</b>	<p>*** Bedarfsposition ohne GB</p> <p><b>Bodenaufbau in den Gruppenräumen OG komplett abrechen</b>            Bodenaufbau in den Gruppenräumen komplett abrechen:            Aufbau:            - Linoleum            -Estrich ca. 5,0 - 6,0 cm dick            -Trennlage aus Oilpapier</p>			
-----------------	--	--	--	--

Übertrag:

## Angebotsaufforderung

Projekt: 1609 KIGA-Erweiterung Laboe  
LV: Roh Abbruch-, Beton- und Maurerarbeiten

OZ	Leistungsbeschreibung	Menge ME	Einheitspreis in EUR	Gesamtbetrag in EUR
			Übertrag:	
	- PS-Dämmung ca. 4,0 cm - Bodenaufbauhöhe im Bestand ca. 100 mm Abbruchmaterial ist fachgerecht zu entsorgen.	160,000 m2	.....	Nur Einh.-Pr.
1.2.120.	<b>Fensteröffnung Innenwand EG herstellen</b> Fensteröffnung im EG in einer 24 cm dicken geputzten KS Wand in fix und fertiger Arbeit herstellen, einschl. Spava- oder Stahlsturz und einschl. aller neuen Anputzarbeiten mit Kalkzement- od. Gipsputz zu den restlichen Wandflächen und in den neuen Fensterleibungen. Der Wandbereich ist einseitig oberhalb der Spüle mit einem Fliesenspiegel versehen, die Fliesen sind ebenfalls zu entfernen. Größe der Öffnung ca. 140x120 cm. Die Bodenflächen in den Räumen sind im Arbeitsbereich mit Spanplatte und untergelegtem Vlies zu schützen.	1,000 psch	.....	.....
1.2.130.	<b>Wandabbruch und neuer Sturz im OG Innenbereich</b> Wandabbruch wie folgt herstellen  - Abbruch einer ca. 17,5 cm dicken KS Wand beidseitig geputzt von OK Stb.-EG-Decke bis UK-Stb.-Balken Wandhöhe ca. 3,00 m Wandlänge ca. 3,20 m Notwendige Schnitte im Bereich der Wandeinbindung an die Querwände sind mit einzukalkulieren. - Alle notwendigen Abfangungs- bzw. Sicherungsmaßnahmen sind mit einzukalkulieren. - Alle erforderlichen Anputzarbeiten mit Kalkzement- oder Gipsputz im Bereich der alten Wandeinbindung in den Querwänden.  - Neuer Stahlträger HEA 180 unter den vorhandenen Stb.-Balken montieren einschl. Fuge mit Quellschlamm ausmörteln. - Stahlträger wird einseitig auf KS Bestandsinnenwand (17,5 cm) aufgelegt, die Auflagertasche ist in der KS Wand herzustellen. - Anschluss des Trägers an der Betonstütze im Bereich der Außenwand mit angeschweißtem Einbauteil, Befestigung mit 4 Stück Fischer FH II 12/50 SK, siehe Statik.			
			Übertrag:	

## Angebotsaufforderung

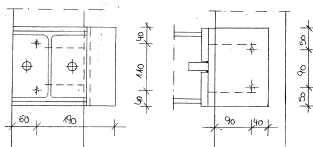
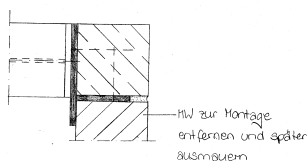
**Projekt:** 1609 **KIGA-Erweiterung Laboe**  
**LV:** Roh **Abbruch-, Beton- und Maurerarbeiten**

OZ	Leistungsbeschreibung	Menge ME	Einheitspreis in EUR	Gesamtbetrag in EUR
----	-----------------------	----------	----------------------	---------------------

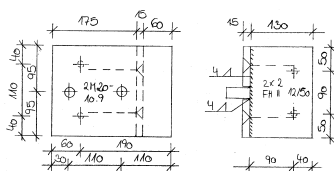
Übertrag:

Abs. 16 N2: Abfangung Stahlträger  
 HEA 100, S 235

Anschluss an vorh. Stb.-Stütze:



Einbauteil:



Betonanker:

4 Fischer FH II 12/50 BK  
 $V_{Ras} = 23,2 \text{ kN / Dübel}$   
 $V_{As} = 27,6 \cdot \frac{1}{4} = 6,9 \text{ kN / Dübel}$   
 $\frac{6,9}{23,2} = 0,30 < 1,0$   
 $c = 60 \text{ mm}$

-Der Stahlträger ist beidseitig voll auzumauern und 3 seitig mit Streckmetall zu bewehren und mit KZ-Putz einzuputzen. Der Träger ist als Unterzug unter Decke später sichtbar.

-Gesamtlänge des Trägers ca. 3,50 m.

Statik Pos 16N2

1,000 psch

.....

**1.2.140.**

### Holztafelwand abbrechen

Holztafelwand-Bestandsaußenwand komplett abbrechen und fachgerecht entsorgen:

Komplettabbruch der Wand von OK Sparren bis OK EG-RFB-Decke.

Wandhöhe ca. 4,50 m

Wandlänge ca. 25,0 m

- Alle notwendigen Abfangungs- und Sicherungsmaßnahmen bzgl. des Hauptdaches und anderer tragender Teile sind mit einzukalkulieren.

- Die abgehängte Innendecke im OG wird vor den abbrucharbeiten bauseitig zurückgebaut.

Bestandswandaufbau von Innen nach Außen:

- Gk Platte 12,5 mm
- Holz UK ca. 60x40 mm (Installationsebene) mit MW-Dämmung
- OSB-Platte 11 mm
- KVH Ständerwerk ca. 160/80 mm mit Holzschwelle und Rähm
- Dämmeinlage aus MW, 160 mm
- Holzfaserplatte DWD ca. 16 mm

Übertrag:

## Angebotsaufforderung

Projekt: 1609 KIGA-Erweiterung Laboe  
 LV: Roh Abbruch-, Beton- und Maurerarbeiten

OZ	Leistungsbeschreibung	Menge ME	Einheitspreis in EUR	Gesamtbetrag in EUR
----	-----------------------	----------	----------------------	---------------------

Übertrag:

- Fassadenplatten aus Pelicolorplatten, d=8 mm, farbig beschichtet einschl. 40 mm Holzunterkonstruktion.

- Gesamtwandstärke ca. 300 mm.  
 Mengenangabe Wand mit Berücksichtigung abzugsfähiger Fensteröffnungen !



92,000 m2 .....

**1.2.160. Zulage Fassadenplatten sauber demontieren**  
 Zulage für das saubere Abschrauben der einzelnen Fassadenplatten und Lagern auf Paletten auf dem Baugelände nach Angabe der Bauleitung.  
 Die Palettenstapel sind mit Folie witterungsgeschützt abzudecken.  
 Im Falle der Wiederverwendung der Fassadenplatten!

85,000 m2 .....

**1.2.170. Sonnenschutzkonstruktionen im EG und OG demontieren**  
 Außenliegende Sonnenschutzkonstruktionen aus Aluminiumschwertern und Holzlamellen im Bereich der großen Fenster im EG und OG, einschl. Halterungen komplett demontieren und entsorgen.  
 Anzahl 2 Stück  
 Einzellängen: ca. 4,00 m (4 Stück)  
 ca. 7,00 m (1 Stück)

Übertrag:

## Angebotsaufforderung

Projekt: 1609 KIGA-Erweiterung Laboe  
 LV: Roh Abbruch-, Beton- und Maurerarbeiten

OZ	Leistungsbeschreibung	Menge ME	Einheitspreis in EUR	Gesamtbetrag in EUR
----	-----------------------	----------	----------------------	---------------------

Übertrag:



1,000 psch

.....

**1.2.180.**

**Fenster demontieren**

Holz-Fenster, außenseitig lackiert in der OG Abbruchwand ausbauen und zum bauseitigen Wiedereinbau nach Angabe der Bauleitung auf dem Baugelände zwischenlagern. Die Fenster sind während der Lagerung mit geeigneter Folie wetterfest zu schützen.

Menge bestehend aus:  
 8 Einzelfenstern  
 2 Stück Oberlichtbändern  
 2 Stück Fensterfronten

Übertrag:

## Angebotsaufforderung

Projekt: 1609 KIGA-Erweiterung Laboe  
 LV: Roh Abbruch-, Beton- und Maurerarbeiten

OZ	Leistungsbeschreibung	Menge ME	Einheitspreis in EUR	Gesamtbetrag in EUR
----	-----------------------	----------	----------------------	---------------------

Übertrag:



35,000 m2 ..... ..

**1.2.190. Zulage alle Fenster entsorgen**  
 Zulage für das fachgerechte Entsorgen aller Fensterelemente

1,000 psch ..... ..

**1.2.200. Demontage des Balkonbelages**  
 Balkonbelag komplett bis auf die Stb.-EG-Decke aufnehmen und entsorgen.

Bestands-Balkonbelagaufbau:

- Betonplatten 50x50x6 cm
- Stelzlager, Alcoitra
- Bautenschutzmatte 10 mm
- Bitum.-Schweißbahn Bisotekt Poly 6000 mit Polyesterfaservlieseinlage

Übertrag:



## Angebotsaufforderung

Projekt: 1609 KIGA-Erweiterung Laboe  
 LV: Roh Abbruch-, Beton- und Maurerarbeiten

OZ	Leistungsbeschreibung	Menge ME	Einheitspreis in EUR	Gesamtbetrag in EUR
----	-----------------------	----------	----------------------	---------------------

Übertrag:

-Bitum.-Schweißbahn Bisotekt mit Glasvlieseinlage, talkumiert  
 - Extrudierte Hartschaumplatte mit Gefällekeil, i.M. 20,0 cm  
 - Bitum.-Schweißbahn Bisotekt mit Alu- und Vlieseinlage, talkumiert, vollflächig verklebt  
 -Duripol-VA-Voranstrich

Demontage der Einlaufrinne, Abdeckzinkbleche und Randträger am Rand und das Geländers wird bauseitig durch den Schlosser ausgeführt.

Gesamtaufbauhöhe ca. 27,0 cm



85,000 m2 ..... ..

**1.2.210. Demontage der letzten VMz-Reihen**

Abbruch der VMz-Schale und der Kerndämmung im oberen Anschlussbereich der EG-Fassade unterhalb des Balkons als vorbereitende Maßnahme für den neuen Balkon. Der neue Balkon schließt tiefer als der vorhandene an.  
 Demontage des Verblendsturzes einschl. Abfangungskonsolen und der Aufmauerung oberhalb der Fenster über die gesamte Fassadenlänge. Einschl. Demontage der Verblendanker, aller Folien und aller vorstehenden Teile vor dem Hintermauerwerk.  
 Gesamthöhe die letzten 3 Steinreihen, ca. 35 cm.

Die verbleibende Steinschicht unterhalb der Abbruchschichten ist

Übertrag:

## Angebotsaufforderung

Projekt: 1609 KIGA-Erweiterung Laboe  
 LV: Roh Abbruch-, Beton- und Maurerarbeiten

OZ	Leistungsbeschreibung	Menge ME	Einheitspreis in EUR	Gesamtbetrag in EUR
			Übertrag:	
	bis auf den Stein sauber, glatt herzustellen, ohne verbleibende Lagerfuge.	35,000 lfm	.....	.....
<b>Summe 1.2.</b>	<b>Abbruch</b>			.....
<b>1.3.</b>	<b>Beton- und Stahlbetonarbeiten</b>			
<b>1.3.10.</b>	<b>Einzelfundamente 80x80x90</b> Einzelfundamente herstellen für neue Balkonkonstruktion, einschl. Erdaushub, BKL 1-5 und anschließender Baugrubenverfüllung mit verdichtetem steinfreien Kies. Fundamentgröße 80x80x90 cm Beton C20/25, XC2  OK Fundament = ca. 15 cm unter Terrain  Statikposition 59	3,000 Stck	.....	.....
<b>1.3.20.</b>	<b>Einzelfundamente 60x60x90</b> Einzelfundamente herstellen für neue Balkonkonstruktion, einschl. Erdaushub, BKL 1-5 und anschließender Baugrubenverfüllung mit verdichtetem steinfreien Kies. Fundamentgröße 60x60x90 cm Beton C20/25, XC2  OK Fundament = ca. 15 cm unter Terrain	8,000 Stck	.....	.....
<b>1.3.30.</b>	<b>Einzelfundament 80x120x90 + 125x30x90</b> Einzelfundament herstellen für neue Balkonkonstruktion, einschl. Erdaushub, BKL 1-5 und anschließender Baugrubenverfüllung mit verdichtetem steinfreien Kies. Fundamentgröße 80x120x90+ 125x30x90 cm Beton C20/25, XC2  OK Fundament = ca. 15 cm unter Terrain  Statikposition 60N1	1,000 Stck	.....	.....
			Übertrag:	

## Angebotsaufforderung

Projekt: 1609 KIGA-Erweiterung Laboe  
 LV: Roh Abbruch-, Beton- und Maurerarbeiten

OZ	Leistungsbeschreibung	Menge ME	Einheitspreis in EUR	Gesamtbetrag in EUR
Übertrag:				
1.3.40.	<b>Betonaufleger für Träger IPE 360, HEA 240</b> Betonaufleger für Träger IPE 360 und HEA 240 auf den neu hergestellten 24er KS-Querwänden im OG herstellen. Betonauflegermaße lxbxh = 50x25x24 cm Beton C20/25 Unterkante Auflager ca. 2,50 m von FFB OG.	2,000 Stck	.....	.....
1.3.50.	<b>Stahlbetonsturz über Öffnung 3,76 m</b> Stahlbetonsturz über Öffnung bxh= 17,5x24,0 cm Länge einschl. Auflager ca. 4,75 m Beton C20/25 Bewehrung            2x DM 16 unten 2x DM 12 oben Bügel DM 8/15 cm  Statikposition 06	2,000 Stck	.....	.....
1.3.60.	<b>Stahlbetonsturz über Öffnung 4,82 m</b> Stahlbetonsturz über Öffnung bxh= 17,5x24,0 cm Länge einschl. Auflager ca. 5,80 m Beton C20/25 Bewehrung            2x DM 20 unten 2x DM 14 oben Bügel DM 8/15 cm  Statikposition 07	1,000 Stck	.....	.....
1.3.70.	<b>Stb.-Ringbalken 17,5 auf neuer Außenwand</b> Stb.-Ringbalken aus KS U-Schale auf neuer Außenwand herstellen Breite 17,5 cm Beton C20/25 Unterkante Ringbalken von FFB ca. 2,30 m Bewehrung 2x DM 20 oben + unten, Bügel DM 8/15 cm  Statikposition 08	23,000 lfm	.....	.....
Übertrag:				

## Angebotsaufforderung

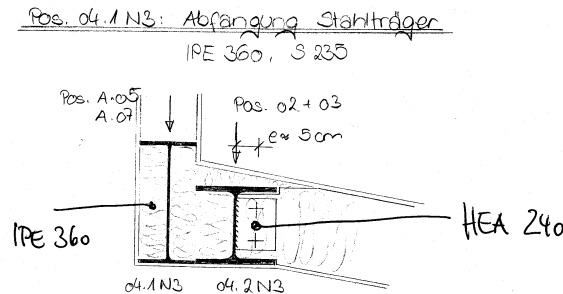
Projekt: 1609 KIGA-Erweiterung Laboe  
 LV: Roh Abbruch-, Beton- und Maurerarbeiten

OZ	Leistungsbeschreibung	Menge ME	Einheitspreis in EUR	Gesamtbetrag in EUR
Übertrag:				
1.3.80.	<b>Zulage für Halfenschiene 38/17</b> Zulage für den einbau einer Halfenschiene 38/17 in den Ringbalken der außenwand, zur bauseitigen Befestigung der Sparren.	25,000 lfm	.....	.....
1.3.90.	<b>Stb.-Ringbalken 24,0 auf neuer Innenwand</b> Stb.-Ringbalken aus KS U-Schale auf neuer 24 er Innenwand im 5° Dachneigungsverlauf herstellen. Breite 24,0 cm Beton C20/25 Unterkante Ringbalken von FFB ca. 2,30/2,60 m Bewehrung 2x DM 20 oben + unten, Bügel DM 8/15 cm  Statikposition 08	6,000 lfm	.....	.....
<b>Summe 1.3.</b>		<b>Beton- und Stahlbetonarbeiten</b>		.....
1.4.	<b>Baustahlarbeiten</b>  <u>Verbindungsmittel Stahlbau</u>  Alle notwendigen Verbindungsmittel wie Bolzen, Muttern, Unterlegscheiben, Höhenausgleichstücke, etc. sind mit einzukalkulieren. Eine gesonderte Vergütung erfolgt nicht!			
1.4.10.	<b>Stahlträger IPE 360 als Fußpfette neue Holztafelwand</b> Stahlträger IPE 360 als Fußpfette, bestehend aus 3 Einzellängen a = ca. 8250 mm. -1 Stück Träger wird im Mittelfeld auf die neuen Betonaufleger der KS Mittelwände aufgelegt. -2 Stück Träger in den Endfeldern werden jeweils 1 seitig auf dem neuen Betonaufleger der KS Mittelwand aufgelegt, die andere Seite wird mit einem Einbauteil an der bestehenden Stb.-Stütze montiert.  Statikposition 04.1, N3			

## Angebotsaufforderung

**Projekt:** 1609 **KIGA-Erweiterung Laboe**  
**LV:** Roh **Abbruch-, Beton- und Maurerarbeiten**

OZ	Leistungsbeschreibung	Menge ME	Einheitspreis in EUR	Gesamtbetrag in EUR
----	-----------------------	----------	----------------------	---------------------



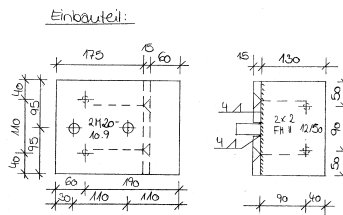
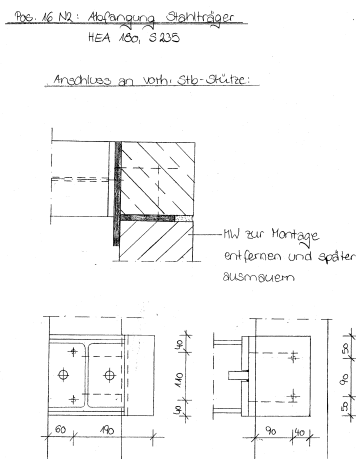
System + Belastung:  
siehe Pos. 04

**Einbauteil für Stütze in gesonderter Zulageposition!  
 Trägerstoß im Bereich Betonaufleger in gesonderter  
 Zulageposition!**

25,000 lfm ..... ..

**1.4.20. Zulage Einbauteil für IPE 360**  
 Zulage Einbauteil für IPE 360, stirnseitig an den IPE Trägerenden  
 angeschweißt, Befestigung mit jeweils 4 Stück Fischer FH II  
 12/50 SK, siehe Statik.

**Statikposition 04, N2**



Betonanker:

- 4 Fischer FH II 12/50 SK
- $V_{ed,s} = 23,2 \text{ kN / Dübel}$
- $V_{ed,s} = 27,6 \cdot \frac{1}{4} = 6,9 \text{ kN / Dübel}$
- $\frac{6,9}{23,2} = 0,30 < 1,0$
- $c = 60 \text{ mm}$

2,000 Stck ..... ..

**1.4.30. Zulage Trägerstoß IPE 360 als Stirnplattenstoß**  
 Zulage Stirnplattenstoß jeweils an den IPE 360 Trägerenden mit  
 angeschweißter bündiger Stirnplatte d=30 mm und Verbindung  
 der Träger mit 4 Bolzen M20-10.9HVR

Übertrag: \_\_\_\_\_

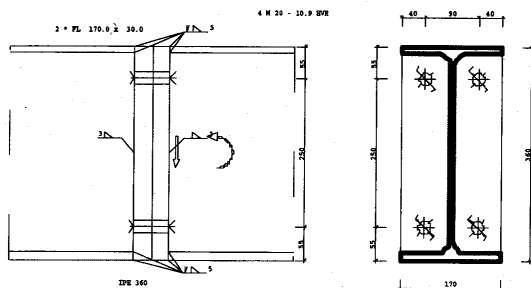
# Angebotsaufforderung

Projekt: 1609  
LV: Roh

KIGA-Erweiterung Laboe  
Abbruch-, Beton- und Maurerarbeiten

OZ	Leistungsbeschreibung	Menge ME	Einheitspreis in EUR	Gesamtbetrag in EUR
----	-----------------------	----------	-------------------------	------------------------

Übertrag:



SYSTEM : Träger IPE 360

Abgerechnet wird ein kompletter Trägerstoß!

Statikposition 04.1, N3

2,000 Stck .....

1.4.40.

### Zulage Gewindestehbolzen

Zulage zum IPE 360 Träger für das Aufschweißen h von Stehbolzen ca. M16 , Länge ca. 180 mm auf den oberen Trägerflansch, Bolzenausführung einschl. Unterlegscheibe und Mutter zur Montage der bauseitigen Holzschwelle 14/16 cm durch Zimmerer.  
Abstand der Bolzen untereinander a = ca. 1,00 m.

Abgerechnet wird die Anzahl der Bolzen!

24,000 Stck .....

1.4.50.

### Zulage Winkelknagge auf IPE 360

Zulage zu IPE 360 für auf dem oberen Flansch angeschweißte Winkelknagge 240x100x100x8 mm und Bolzenbefestigung mit 1 Stück R16 an der durchgehenden Stb.-Stütze.

Übertrag:

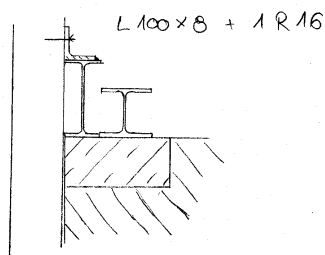
## Angebotsaufforderung

Projekt: 1609 KIGA-Erweiterung Laboe  
 LV: Roh Abbruch-, Beton- und Maurerarbeiten

OZ	Leistungsbeschreibung	Menge ME	Einheitspreis in EUR	Gesamtbetrag in EUR
----	-----------------------	----------	----------------------	---------------------

Übertrag:

Auflagerung auf das Mauerwerk



2,000 Stck .....

**1.4.60. Zulage IPE 360 Konstruktion in F90**  
 Zulage für F90 Anstrich der kompletten IPE 360 Konstruktion.  
 Die Träger sind nicht sichtbar.  
 Gesamtfläche ca. 35 m<sup>2</sup>.

1,000 psch .....

**1.4.65. \*\*\* Preisanfrageposition**  
**Zulage IPE 360 Konstruktion in F30**  
 Zulage für F30 Anstrich (anstelle F90) der kompletten IPE 360 Konstruktion.  
 Die Träger sind nicht sichtbar.  
 Gesamtfläche ca. 35 m<sup>2</sup>.

1,000 psch ..... Nur Einh.-Pr.

**1.4.70. Stahlträger HEA 240 als Firstpfette neues Sparrendach**  
 Stahlträger HEA 240 als Firstpfette, bestehend aus 3 Einzellängen a = ca. 8250 mm.  
 -1 Stück Träger wird im Mittelfeld auf die neuen Betonaufleger der KS Mittelwände aufgelegt.  
 -2 Stück Träger in den Endfeldern werden jeweils 1 seitig auf dem neuen Betonaufleger der KS Mittelwand aufgelegt, die andere Seite wird auf das neue KS Außenmauerwerk aufgelegt und eingemauert.

Statikposition 04.2, N3

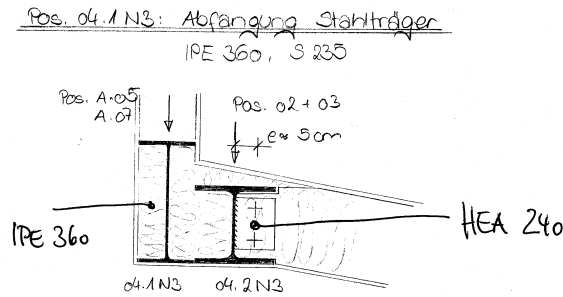
Übertrag:

## Angebotsaufforderung

Projekt: 1609 KIGA-Erweiterung Laboe  
 LV: Roh Abbruch-, Beton- und Maurerarbeiten

OZ	Leistungsbeschreibung	Menge ME	Einheitspreis in EUR	Gesamtbetrag in EUR
----	-----------------------	----------	----------------------	---------------------

Übertrag:

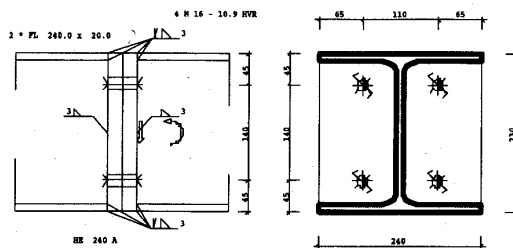


System + Belastung:  
siehe Pos. 04

Einbauteil für Stütze in gesonderter Zulageposition!  
 Trägerstoß im Bereich Betonaufleger in gesonderter  
 Zulageposition!

25,000 lfm .....

**1.4.80. Zulage Trägerstoß HEA 240 als Stirnplattenstoß**  
 Zulage Stirnplattenstoß jeweils an den HEA 240 Trägerenden mit  
 angeschweißter bündiger Stirnplatte d=20 mm und Verbindung  
 der Träger mit 4 Bolzen M16-10.9HVR



**SYSTEM : Träger HE 240 A**

Abgerechnet wird ein kompletter Trägerstoß!

Statikposition 04.2, N3

2,000 Stck .....

**1.4.90. Zulage zu HEA 240 für angeschweißte Laschen**  
 Zulage zum HEA 240 für angeschweißte Lasche 200x100x10 mm  
 am Trägersteg, Abstand ca. a= 125 cm zur Montage der neuen  
 Sparren d=8 cm, einschl. pro Lasche 2 Stück Löcher herstellen  
 für bauseitige Verbindungsbolzen ca. M16.

Übertrag:

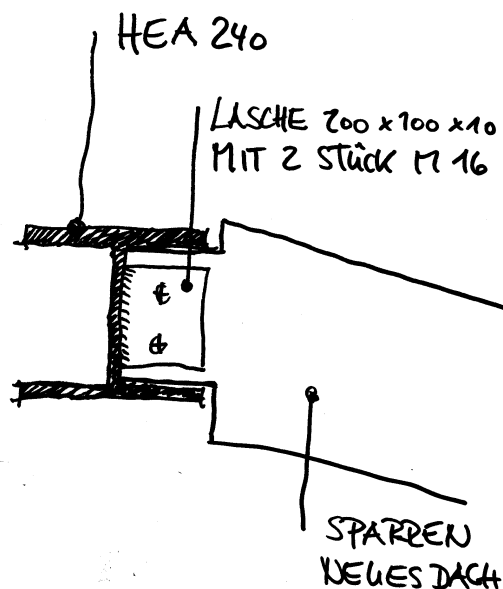


## Angebotsaufforderung

Projekt: 1609 KIGA-Erweiterung Laboe  
 LV: Roh Abbruch-, Beton- und Maurerarbeiten

OZ	Leistungsbeschreibung	Menge ME	Einheitspreis in EUR	Gesamtbetrag in EUR
----	-----------------------	----------	-------------------------	------------------------

Übertrag:



22,000 Stck .....

**1.4.100. Zulage HEA 240 Konstruktion in F90**  
 Zulage für F90 Anstrich der kompletten HEA 240 Konstruktion.  
 Die Träger sind nicht sichtbar.  
 Gesamtfläche ca. 36 m<sup>2</sup>.

1,000 psch .....

**1.4.110. \*\*\* Preisanfrageposition**  
**Zulage HEA 240 Konstruktion in F30**  
 Zulage für F90 Anstrich (anstelle F90) der kompletten HEA 240  
 Konstruktion.  
 Die Träger sind nicht sichtbar.  
 Gesamtfläche ca. 36 m<sup>2</sup>.

1,000 psch ..... Nur Einh.-Pr.

---

**Summe 1.4. Baustahlarbeiten** .....

**1.5. Maurer- und Trockenbauarbeiten im Obergeschoss**

**1.5.10. Mauerwerk der Außenwand 17,5 herstellen**  
 Mauerwerk 17,5 cm der Außenwand aus KS 12-2,0, MG IIa  
 herstellen.  
 Wandhöhe bis 3,00 m.  
 Anbinden durch Dübelanker an die Bestandsbetonstützen (6,0 m)

## Angebotsaufforderung

Projekt: 1609 KIGA-Erweiterung Laboe  
 LV: Roh Abbruch-, Beton- und Maurerarbeiten

OZ	Leistungsbeschreibung	Menge ME	Einheitspreis in EUR	Gesamtbetrag in EUR
	Außenwand herstellen, einschl. Anlegen von 3 Stück Fensteröffnungsgrößen: Einzelgröße b/h= ca. 3,76/2,45 m (2 Stück) Einzelgröße b/h= ca. 4,85/2,45 m (1 Stück)  Stürze in gesonderter Position!	65,000 m2	.....	.....
<b>1.5.20.</b>	<b>Mauerwerk der Querwände 24,0 herstellen</b> Mauerwerk 24,0 cm der inneren Querwände aus KS 12-2,0, MG IIa herstellen. Wandhöhe bis 3,00 m. Anbinden durch Dübelanker an die Bestandsbetonstützen (6,0 m)	17,000 m2	.....	.....
<b>1.5.30.</b>	*** Grundposition 1.0 <b>Mauerwerk der Innenwände 11,5 herstellen</b> Mauerwerk 11,5 cm der Innenwände aus KS 12-2,0, MG IIa herstellen. Wandhöhe bis 3,60 m. Anbinden durch Dübelanker an die Bestandsbetonstützen (33,0 m)	93,000 m2	.....	.....
<b>1.5.40.</b>	*** Wahlposition 1.1 zu 1.0 <b>Innenwände wie vor nur als Gipskartonwand</b> Metallständerwand, System Knauf W 112 nach DIN 18183 oder gleichwertig.  Wanddicke: d = 125 mm Wandhöhen: ca. 3,60 m Anschluss oben gegen schräges Holzsparrendach (Pulldach)! Anschluss unten Betondecke  Geforderter Brandschutz: F 30.  Einfaches Ständerwerk aus verzinkten CW-Profilen 75/50 und UW-Profilen 75*40*6 m, mittig abgleitsicher eingelegter Mineralfaserdämmstoff d = 60 mm. Baustoffklasse A.  Je Seite 2*12,5 mm dicke GKF-Platten montieren. einschl. Spachteln der ersten GK-Lage. Die äußere GK-Lage wird bauseitig gespachtelt.  Gesamte Arbeit nach Werksvorschrift ausführen.			
			Übertrag:	

## Angebotsaufforderung

Projekt: 1609 KIGA-Erweiterung Laboe  
 LV: Roh Abbruch-, Beton- und Maurerarbeiten

OZ	Leistungsbeschreibung	Menge ME	Einheitspreis in EUR	Gesamtbetrag in EUR
			Übertrag:	
	Angebotenes Wandsystem Fabrikat: ..... (vom Bieter einzutragen)	93,000 m2	.....	Nur Einh.-Pr.
1.5.50.	*** Grundposition 2.0 <b>Zulage Türöffnung 1,01/2,135 für Innenwand 11,5</b> Zulage für das Herstellen einer Türöffnung in 11,5 cm Innenwand der Vorposition, einschl. SPAVA oder KS-Flachsturz Türöffnung von FFB: b/h= 1,01/2,135 m	4,000 Stck	.....	.....
1.5.60.	*** Wahlposition 2.1 zu 2.0 <b>Zulage Türöffnung 1,01 in GK-Wand herstellen</b> Zulage für das Herstellen von Türöffnungen in vorbeschriebenen Gipskartonwänden, seitlich raumhoch verstärken mit UA- Profil 73*40*2,0 mm mit Langloch und Anschlusswinkeln an Boden und Decke und Anarbeitung der Gk-Lagen an die Stahlumfassungszarge. Türgröße 1,01 / 2,135 m (Höhe von FFB) Bodenaufbau ca.100 mm.	4,000 Stck	.....	Nur Einh.-Pr.
1.5.70.	*** Grundposition 3.0 <b>Zulage Türöffnung 1,75/2,135 für Innenwand 11,5</b> Zulage für das Herstellen einer Türöffnung in 11,5 cm Innenwand der Vorposition, einschl. SPAVA, KS-Flachsturz oder Betonsturz Türöffnung von FFB: b/h= 1,75/2,135 m	2,000 Stck	.....	.....
1.5.80.	*** Wahlposition 3.1 zu 3.0 <b>Zulage Türöffnung 1,75 in GK-Wand herstellen</b> Zulage für das Herstellen von Türöffnungen in vorbeschriebenen Gipskartonwänden, seitlich raumhoch verstärken mit UA- Profil 73*40*2,0 mm mit Langloch und Anschlusswinkeln an Boden und Decke und Anarbeitung der Gk-Lagen an die Stahlumfassungszarge. Türgröße 1,75 / 2,135 m (Höhe von FFB) Bodenaufbau ca.100 mm.	2,000 Stck	.....	Nur Einh.-Pr.
<b>Summe 1.5.</b>	<b>Maurer- und Trockenbauarbeiten ..</b>			.....

## Angebotsaufforderung

Projekt: 1609 KIGA-Erweiterung Laboe  
 LV: Roh Abbruch-, Beton- und Maurerarbeiten

OZ	Leistungsbeschreibung	Menge ME	Einheitspreis in EUR	Gesamtbetrag in EUR
<b>1.6.</b>	<b>Putzarbeiten</b>			
<b>1.6.10.</b>	<b>Gipsputz</b> Gipsputz d=10 mm im OG oberflächenfertig herstellen, einschl. kompletter Untergrundvorbehandlung. Untergrund KS-Stein. Elt.Schlitzte oder Heizungsschlitzte sind mit Gewebezu überbrücken.  Putzhöhen bis ca. 4,0 m.	300,000 m2	.....	.....
<b>1.6.20.</b>	<b>Zulage Leibungen putzen</b> Zulage Leibungen putzen, einschl. Gewebeeinlage. Leibungstiefe bis ca. 20,0 cm.	30,000 lfm	.....	.....
<b>1.6.30.</b>	*** Bedarfsposition mit GB <b>Zulage Gipsputz Mehrstärke 1,0 cm</b> Zulage für Gipsputz Mehrstärke 1,0 cm	35,000 m2	.....	.....
<b>1.6.40.</b>	*** Bedarfsposition ohne GB <b>Zulage Kalkzementputz 1,5 cm</b> Zulage für Kalkzementputz 1,5 cm, <u>anstelle</u> Gipsputz Innenputz der Wände im OG Putz 2-lagig, einschl. vorherigem Spritzbewurf, gefilzt und oberflächenfertig, Material: Fertigmörtel Kalkzement P IIa DIN 18550, Abmessung: Putzdicke d= 15 mm, Untergrund: KS-Mauerwerk und Beton,  Putzhöhen bis ca. 4,0 m,	300,000 m2	.....	Nur Einh.-Pr.
<b>1.6.50.</b>	<b>Zulage Fensterstürze putzen</b> Zulage für Kleinflächenputz im Sturzbereich der Öffnungen herstellen. Sturzhöhe bis ca. 50,0 cm	10,000 m2	.....	.....
			Übertrag:	.....

## Angebotsaufforderung

Projekt: 1609 KIGA-Erweiterung Laboe  
 LV: Roh Abbruch-, Beton- und Maurerarbeiten

OZ	Leistungsbeschreibung	Menge ME	Einheitspreis in EUR	Gesamtbetrag in EUR
Übertrag:				
1.6.60.	<b>Putzeckschutzschienen</b> Liefen und Montieren von Putzeckschutzschienen aus Aluminium im Leibungs- und Sturzbereich von Öffnungen.	40,000 lfm	.....	.....
1.6.70.	<b>Elt-Schlitzte schließen</b> Elektro- oder Heizungs-Leitungsschlitzte vorab mit Putzmörtel fachgerecht schließen. Schlitzgröße b/t = bis 3,0/6,0 cm	50,000 lfm	.....	.....
1.6.72.	<b>Streckmetall</b> Streckmetall liefern und mit einputzen in rissgefährdeten Bereichen. Abgerechnet wird die tatsächlich verbrauchte Menge.	40,000 m2	.....	.....
1.6.75.	<b>Leibungen in Trockenbau verkleiden</b> Leibungen Stürze der Fenster mit zementgebundenen Leibungsplatten im Trockenbauweise verkleiden durch Ansetzen mit Gips und Dübel. Untergrund Holz/KS-Stein Leibungstiefe 30-35 cm	40,000 lfm	.....	.....
<b>Summe 1.6. Putzarbeiten</b>				.....

**1.7. Balkonbodenplatten**

Statische Berechnung

Notwendige statische Berechnungen und Nachweise, Prüfnachweise sind vom AN zu erstellen und dem AG in 2-facher Ausfertigung zur Verfügung zu stellen.

Der Aufwand ist in die E-Preise einzukalkulieren, eine gesonderte Vergütung erfolgt nicht.

**1.7.10. \*\*\* Grundposition 1.0**  
**Balkonbodenplatten d =25 mm**  
 Balkonbodenplattenbelag auf vorhandener Stahlkonstruktion wie folgt herstellen:

## Angebotsaufforderung

Projekt: 1609 KIGA-Erweiterung Laboe  
 LV: Roh Abbruch-, Beton- und Maurerarbeiten

OZ	Leistungsbeschreibung	Menge ME	Einheitspreis in EUR	Gesamtbetrag in EUR
----	-----------------------	----------	-------------------------	------------------------

siehe Grundrisszeichnung im Anhang diese  
Leistungsverzeichnisses.

- Balkonplatten in Rechteckform in verschiedenen Formaten L/B=  
 ca. 3300 x 2000 mm (6 Stück)  
 ca. 2300 x 1800 mm (5 Stück)  
 Gesamtlänge des Balkons ca. 20 lfm  
 aus harzgebundenen Polymerbetonplatten mit Armierung und  
 Beschichtung (Farbe der Beschichtung nach Herstellerfarbkarte  
 Standard nach Wahl des AG)  
 Plattendicke ca. 25 mm  
 Fugenabstand nach Herstellervorgabe herstellen.

- angegossene Entwässerungsedelstahlrinne mit  
 Lochblechabdeckung. Die Abdeckung ist diebstahlsicher zu  
 montieren. Gesamtlänge der Rinne durchgehend ca. 20,0 lfm.  
 Die Rinne ist mit nach unten führenden Abflusstutzen DN 50 zu  
 versehen. Regenfallrohr in gesonderter Position.

- Balkonplatten windsicher und abhebungssicher auf der  
 tragenden Stahlkonstruktion fachgerecht nach Herstellerangabe  
 transportieren und befestigen durch Montageband und  
 Verkleben, einschl. aller notwendigen Verklebungsmittel,  
 Dichtmittel, etc.

- Rutschfestigkeit R9 -R11
- Baustoffklasse B1
- Abriebfestigkeitsklasse 1

Die Auflagerabstände im Stahlbau werden auf die Plattenformate  
 abgestimmt. Hauptträger a= alle 1800 bis 2000 mm,  
 dazwischen Nebenträger Auflagerbreite 40 mm

Fabrikat/Hersteller: Mineralit o.glw.

gewähltes Fabrikat:.....  
 (vom Bieter einzutragen)

62,000 m2 ..... ..

**1.7.20.**

\*\*\* Wahlposition 1.1 zu 1.0  
**Balkonbodenplatten d =35 mm**  
 Balkonplatte wie in Beschreibung zuvor nur D= 35 mm

60,000 m2 ..... Nur Einh.-Pr.

Übertrag: \_\_\_\_\_

## Angebotsaufforderung

Projekt: 1609 KIGA-Erweiterung Laboe  
 LV: Roh Abbruch-, Beton- und Maurerarbeiten

OZ	Leistungsbeschreibung	Menge ME	Einheitspreis in EUR	Gesamtbetrag in EUR
Übertrag:				
1.7.30.	<b>Zulage Trapezaufkantung</b> Zulage zur Balkonplattenfläche für eine Trapezaufkantung zum Bauwerk und an den freien Rändern der Endfelder.	30,000 lfm	.....	.....
1.7.35.	<b>Fugen der Balkonplatten abdichten</b> Fugen der Balkonplatten fachgerecht Abdichten nach Herstellervorgabe als bewegungsausgleichende Fuge, einschl. Primervorbehandlung, Rundschnur und dauerelastischer Versiegelung mit Sikaflex. Farbe passend zur Beschichtungsfarbe der Platten nach Wahl des AG.	30,000 lfm	.....	.....
1.7.40.	*** Grundposition 2.0 <b>Zulage F30 Farbanstrich von unten</b> Balkonplatten mit F30 Farbanstrich von unten versehen. Anstrich als Sichtanstrich in Farbe nach Mustervorlage nach Wahl des AG.  Anstrichaufbau nach Herstellervorschrift + zusätzlichen farbigen Überzugslack.  Fabrikat Hensotherm + Hensostop o.glw.  angebotenes Fabrikat F30 Brandschutzanstrich:  ..... (vom Bieter einzutragen)	62,000 m2	.....	.....
1.7.50.	*** Wahlposition 2.1 zu 2.0 <b>Balkonplatten F30 Putz</b> Balkonplatten aus Polymerbeton von unten mit mineralischen Brandschutzputz einputzen nach deren Verlegung auf der Stahlkonstruktion. Deckenfelder zwischen den Stahlträgern nach Herstellervorgabe putzen. Auftragdicke nach erforderlicher Brandschutzanforderung. einschl. aller vorbereitenden Maßnahmen wie z.B. Haftgrund, Gewebeeinbettung etc. Brandschutzanforderung F30 !  Fabrikat Tendosit o.gw			
Übertrag:				

## Angebotsaufforderung

Projekt: 1609 KIGA-Erweiterung Laboe  
 LV: Roh Abbruch-, Beton- und Maurerarbeiten

OZ	Leistungsbeschreibung	Menge ME	Einheitspreis in EUR	Gesamtbetrag in EUR
			Übertrag:	
	angebotenes Fabrikat:..... (vom Biter einzutragen)	62,000 m2	.....	Nur Einh.-Pr.
<b>1.7.</b>	<b>Balkonbodenplatten</b>			.....
<b>1.8.</b>	<b>Stundenlohnarbeiten</b>			
	Für Arbeiten die nicht im Leistungsverzeichnis erfasst sind und auf besondere Anordnung durch die Bauleitung zur Ausführung kommen, werden berechnet für :			
	(Geräte sind einschl. Bedienung anzubieten)			
<b>1.8.10.</b>	*** Bedarfsposition ohne GB <b>Polier</b> Polier	1,000 h	.....	Nur Einh.-Pr.
<b>1.8.20.</b>	*** Bedarfsposition ohne GB <b>Vorarbeiter</b> Vorarbeiter	1,000 h	.....	Nur Einh.-Pr.
<b>1.8.30.</b>	*** Bedarfsposition ohne GB <b>Facharbeiter</b> Facharbeiter	1,000 h	.....	Nur Einh.-Pr.
<b>1.8.40.</b>	*** Bedarfsposition ohne GB <b>Boschhammer mit Bedienung</b> Boschhammer mit Kompressor mit Bedienung.	1,000 h	.....	Nur Einh.-Pr.
<b>1.8.50.</b>	*** Bedarfsposition ohne GB <b>Werkstattwagen einschl. Fahrer</b> Werkstattwagen einschl. Fahrer.	1,000 h	.....	Nur Einh.-Pr.



## Angebotsaufforderung

Projekt: 1609 KIGA-Erweiterung Laboe  
 LV: Roh Abbruch-, Beton- und Maurerarbeiten

OZ	Leistungsbeschreibung	Menge ME	Einheitspreis in EUR	Gesamtbetrag in EUR
1.8.60.	*** Bedarfsposition ohne GB <b>Stahlplatten</b> Stahlplatten, tragfähig nach Bedarf, liefern, auslegen und später wieder entfernen zum Schutz von Pflasterbelägen, Abdeckung von Löchern u. ä. während der gesamten Bauzeit.	20,000 m2	.....	Nur Einh.-Pr.
1.8.70.	*** Bedarfsposition ohne GB <b>horizontale Trennschnitte</b> Herstellen von horizontalen Trennschnitten in Stahlbetondecken/Sohlen. Abrechnung nach Querschnittsfläche des Schnittes.	5,000 m2	.....	Nur Einh.-Pr.
1.8.80.	*** Bedarfsposition ohne GB <b>vertikale Trennschnitte</b> Herstellen von vertikalen Trennschnitten in Stahlbetonwänden. Abrechnung nach Querschnittsfläche des Schnittes.	5,000 m2	.....	Nur Einh.-Pr.
1.8.90.	*** Bedarfsposition ohne GB <b>Kernbohrungen d=60</b> Kernbohrungen in Wänden oder Decken herstellen bis d = 100 mm , einschl. evtl. erforderlicher Abstütungen und Entsorgung der Bohrkerne. Abrechnung Menge der gesamten Bohrkernlängen.	200,000 cm	.....	Nur Einh.-Pr.
1.8.100.	*** Bedarfsposition ohne GB <b>Kernbohrungen d=150</b> Kernbohrungen in Wänden oder Decken herstellen bis d = 150 mm , einschl. evtl. erforderlicher Abstütungen und Entsorgung der Bohrkerne Abrechnung Menge der gesamten Bohrkernlängen.	200,000 cm	.....	Nur Einh.-Pr.
<b>Summe 1.8. Stundenlohnarbeiten</b>			.....	
<b>Summe 1. Abbruch-, Beton- und Maurerarbe..</b>			.....	

## Angebotsaufforderung Zusammenstellung

Projekt: 1609 KIGA-Erweiterung Laboe  
 LV: Roh Abbruch-, Beton- und Maurerarbeiten

Ordnungszahl	Kurztext	Betrag in EUR
<b>1.</b>	<b>Abbruch-, Beton- und Maurerarbeiten</b>	
1.1.	Baustelleneinrichtung	.....
1.2.	Abbruch	.....
1.3.	Beton- und Stahlbetonarbeiten	.....
1.4.	Baustahlarbeiten	.....
1.5.	Maurer- und Trockenbauarbeiten im Obergeschoss	.....
1.6.	Putzarbeiten	.....
1.7.	Balkonbodenplatten	.....
1.8.	Stundenlohnarbeiten	.....
	<b>Summe 1. Abbruch-, Beton- und Maurerarbe..</b>	.....
<b>LV</b>	<b>Roh</b>	
1.	Abbruch-, Beton- und Maurerarbeiten	.....
	<b>Summe LV Roh Abbruch-, Beton- und Maurer..</b>	.....
	Zuzüglich der gesetzlichen Mehrwertsteuer aus	..... EUR
	in Höhe von 19,00 %	..... EUR
		<b>..... EUR</b>

Das LV besteht aus den Seiten 1 bis 34

---

(Ort)
(Datum)
(rechtsgültige Unterschrift)