

Schnitt B-B



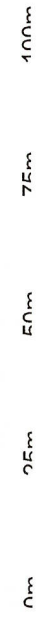
**GEMEINDE SCHÖN**  
**BEBAUUNGSPLAN NR. 67 - C**

Gestaltungsplan zum Bebauungsplan Nr. 67 für das Geb  
 hinter der Finnenhaussiedlung, westlich der Bebauung R

ENTWURF 06.12.2019

PLANFERTIGUNG: PROJEKT ZENTRU

Maßstab: 1:1000





SH: 1,40 m  
FH: 14,50 m

SH: 1,40 m  
FH: 15,00 m

SH: 1,40 m  
FH: 12,50 m

Private Grünfläche - Gehölzstreifen b=2m

WA 04 - ED  
I GRZ 0,3  
o GFZ 0,3  
SD 30-45°  
SHüS4.5: 0,5 m  
FHüS4.5: 10 m

Öffentliche Grünfläche  
- Spielplatz -

WA 11 - E  
II GRZ 0,4  
o GFZ 0,8  
SD 15-35°  
SHüS4.5: 1,4 m  
FHüS4.5: 14,50 m

Öffentl. Grünfläche - Park

WA(S) 19  
III GRZ 0,4  
GFZ 1,2  
SD/PO 15-35°  
SHüS4.4: 1,4 m  
FHüS4.4: 16 m

LSB 1 - Schallschutzbereich  
gemäß Teil B - Text

Öffentl. Grünfläche - Park

WA(G) 10b - E  
III GRZ 0,4  
o GFZ 1,2  
SD 15-35°  
SHüS4.4: 1,4 m  
FHüS4.4: 15 m

WA(G) 18 - E  
III GRZ 0,4  
o GFZ 1,2  
SD 15-35°  
SHüS4.4: 1,4 m  
FHüS4.4: 15 m

WA 20  
III GRZ 0,4  
o GFZ 1,2

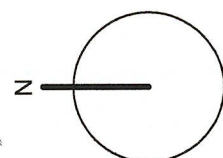
WA 03 - D/H  
I GRZ 0,3  
o GFZ 0,3  
SD 30-45°  
SHüS4.4: 0,5 m  
FHüS4.4: 10 m

WA 10a - E  
II GRZ 0,4  
o GFZ 0,8  
SD 15-35°  
SHüS4.3: 1,4 m  
FHüS4.3: 12,5 m

WA 17 - E  
II GRZ 0,4  
o GFZ 0,8  
SD 15-35°  
SHüS4.3: 1,4 m  
FHüS4.3: 12,5 m

WA 08 - E  
II GRZ 0,4  
o GFZ 0,8  
SD 15-35°  
SHüS4.3: 1,4 m  
FHüS4.3: 12,5 m

WA 18 - E  
II GRZ 0,4  
o GFZ 0,8  
SD 15-35°  
SHüS4.3: 1,4 m  
FHüS4.3: 12,5 m



Rosemweg

Ehem. Bahntrasse, jetzt Retentionsfläche -

GSI WA 3

S5

S4.3

S4

S4

S4.4

S4.3

S3



WOHNHAUSTYPEN

I IV Anzahl der Vollzeithäuser

KIT II

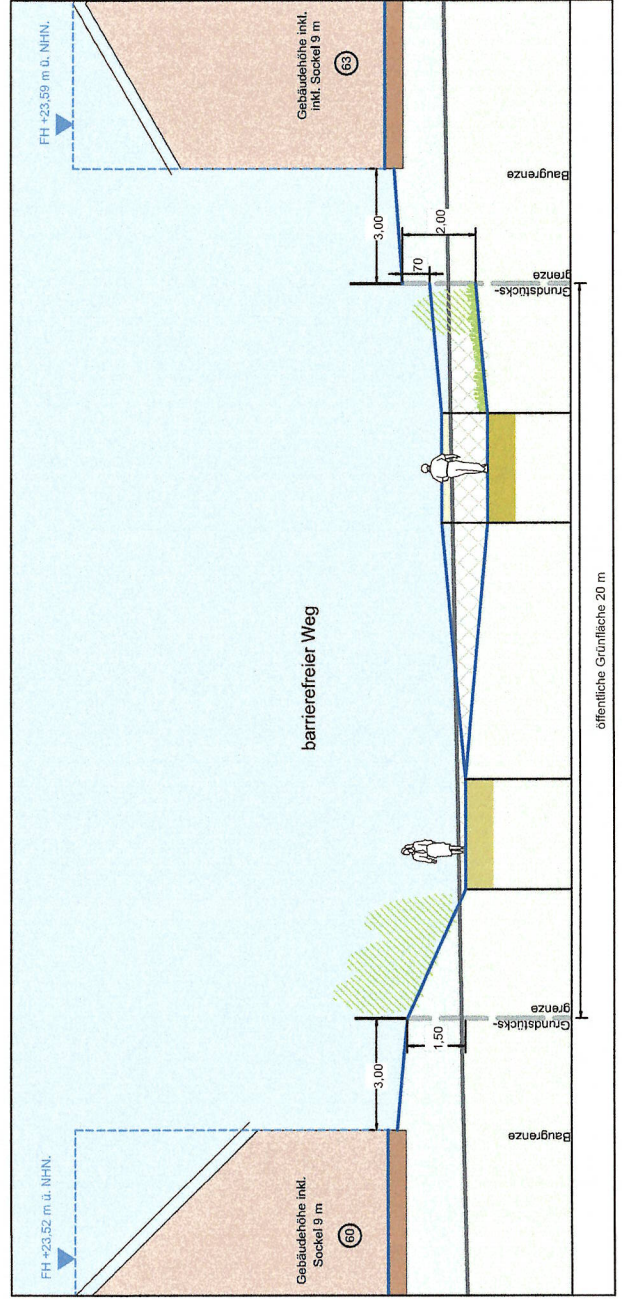
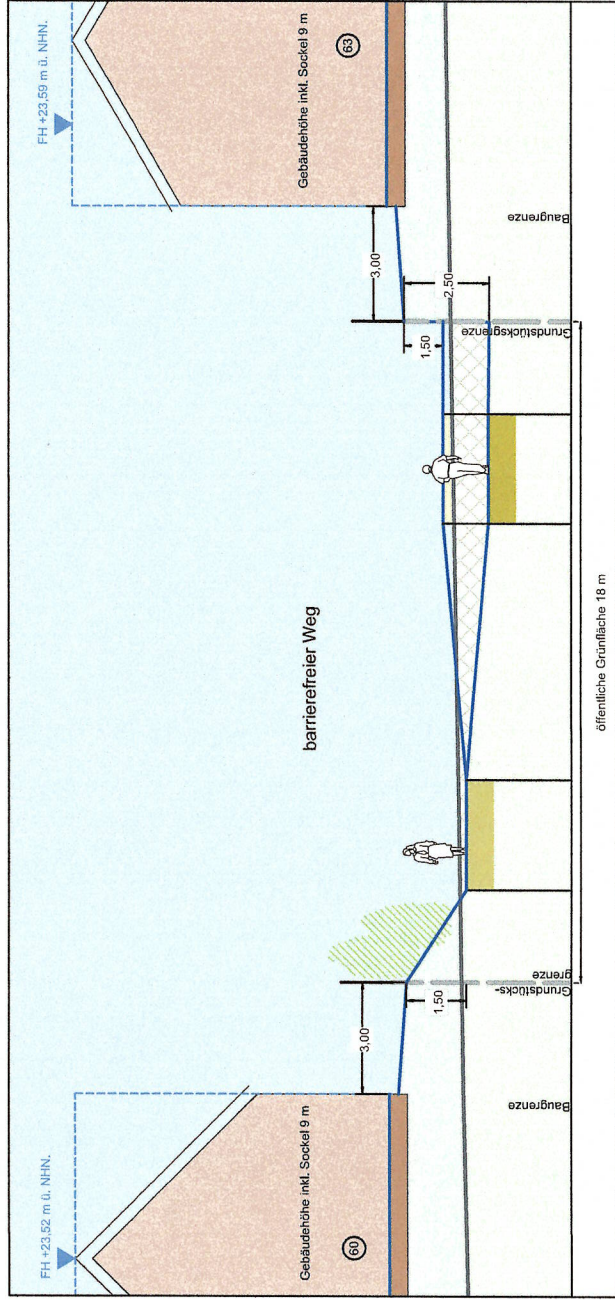
2. BA

Rainer Berg

Kühlerberg

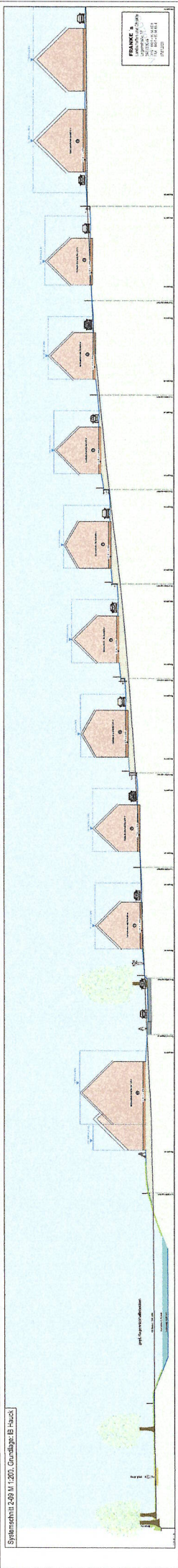


# Systemschnitt 4-03 M 1:200, Grundlage: IB Hauck



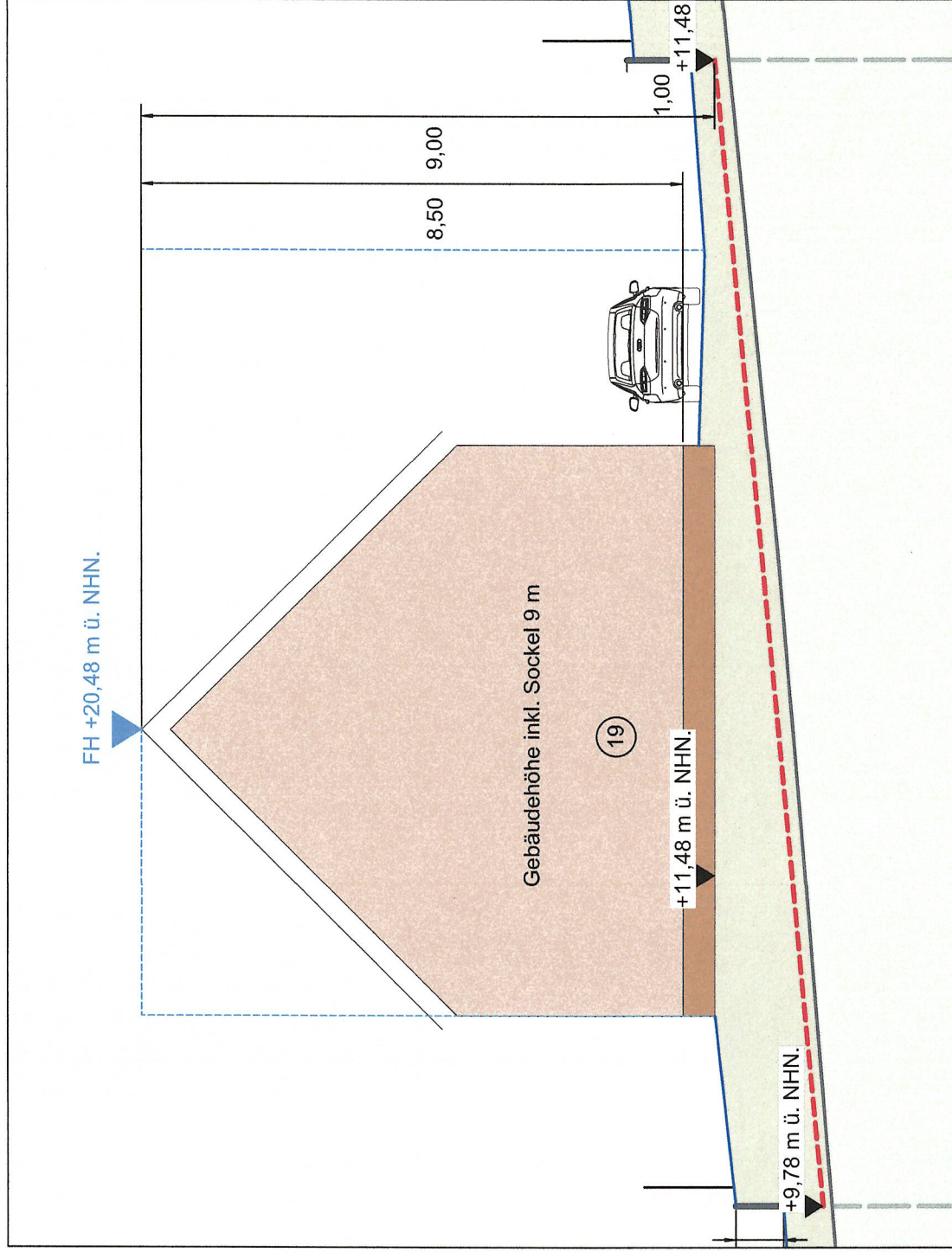
**FRANKE 'S**  
 Landschaften und Objekte  
 Legienstraße 1f  
 24113 Kiel  
 FON 0431 - 80 66 65 9  
 FAX 0431 - 80 66 66 4  
 07.01.2020

Syltstr. 289 Nr. 1200, Grundriss: B-Haus



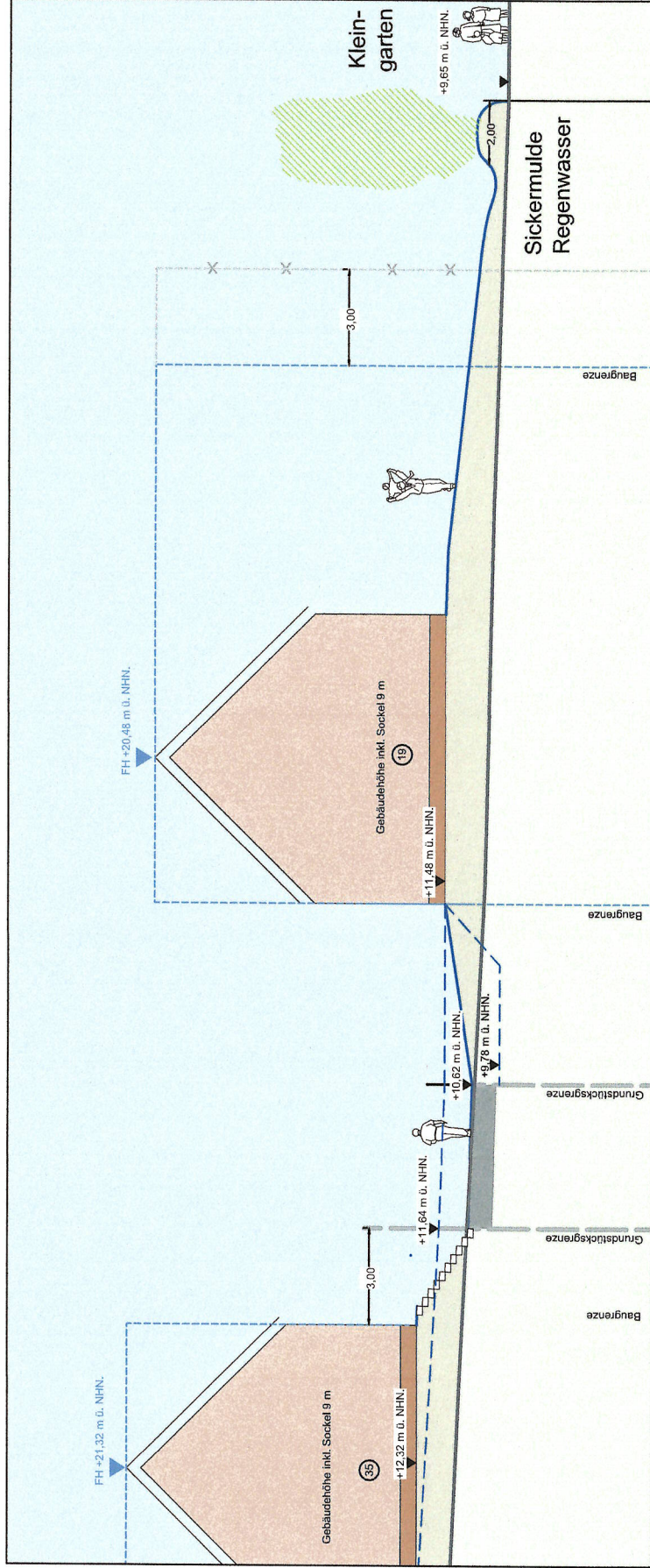
PLANKE 3  
Lageplan  
1:200  
12.02.2014  
1/12

# Systemschnitt 2-09 - Detail Grundstück 19 M 1:100, Grundlage: IB Hauck



**FRANKE 's**  
Landschaften und Objekte  
Legienstraße 16  
24103 Kiel  
TEL 0431 - 80 66 65 9  
FAX 0431 - 80 66 66 4  
07.01.2020

# Systemschnitt 2-04 M 1:200, Grundlage: IB Hauck



**FRANKE 'S**  
 Landschaften und Objekte  
 Legienstraße 1f  
 24113 Kiel  
 TEL 0431 - 80 66 65 9  
 FAX 0431 - 80 66 66 4  
 07.01.2020