

# Bebauungsplan Nr. 4 der Gemeinde Lutterbek ,Fläche W2' (Horsenkrog)

Hauptausschuss

hier:  
Vorstellung und Freigabe der neuen Planung

26.02.2019



**B2K**  
**dn|ing**  
Architekten | Stadtplaner | Ingenieure



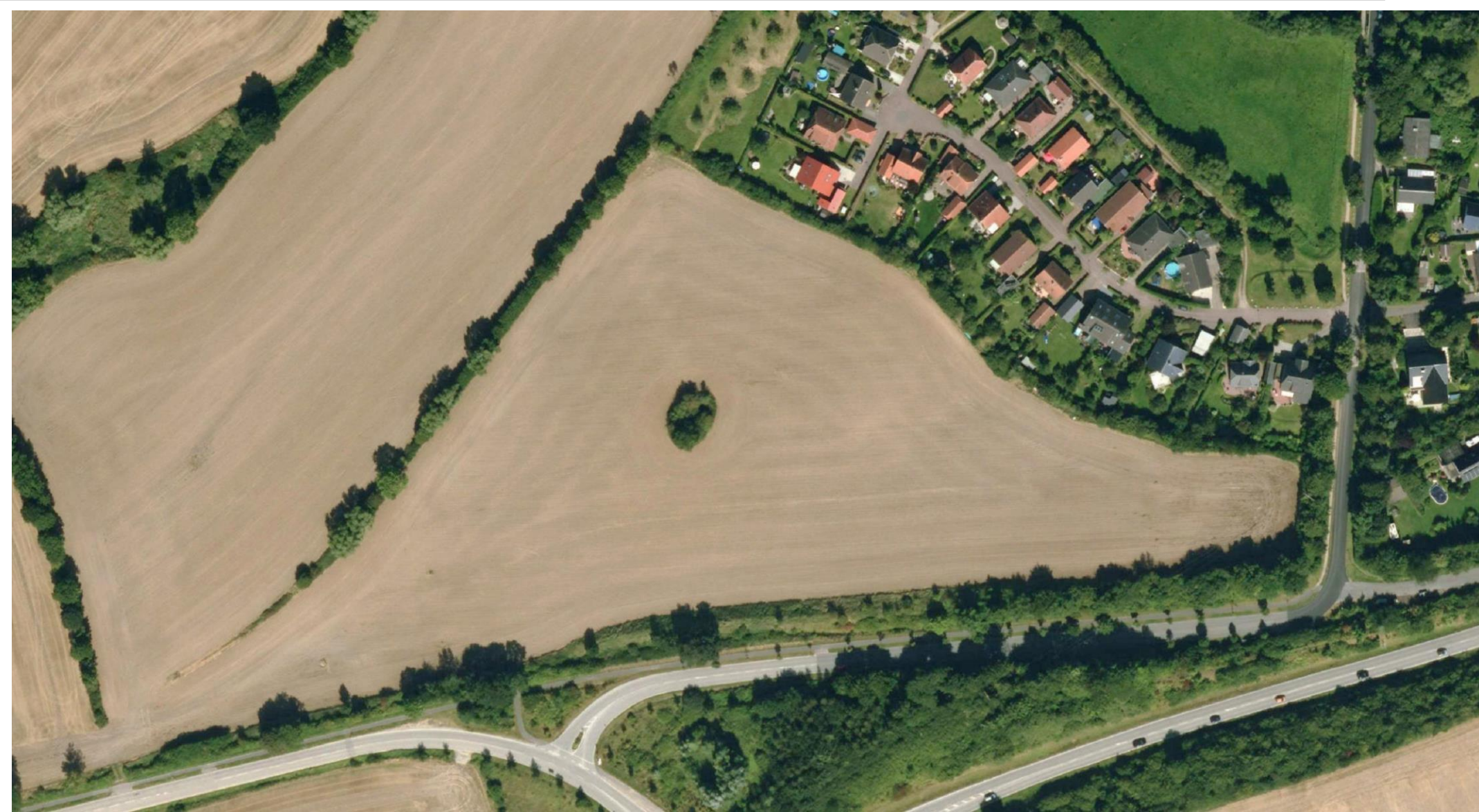


Plangebiet

Lutterbek











# Aufstellung des **Bebauungsplanes Nr. 4**

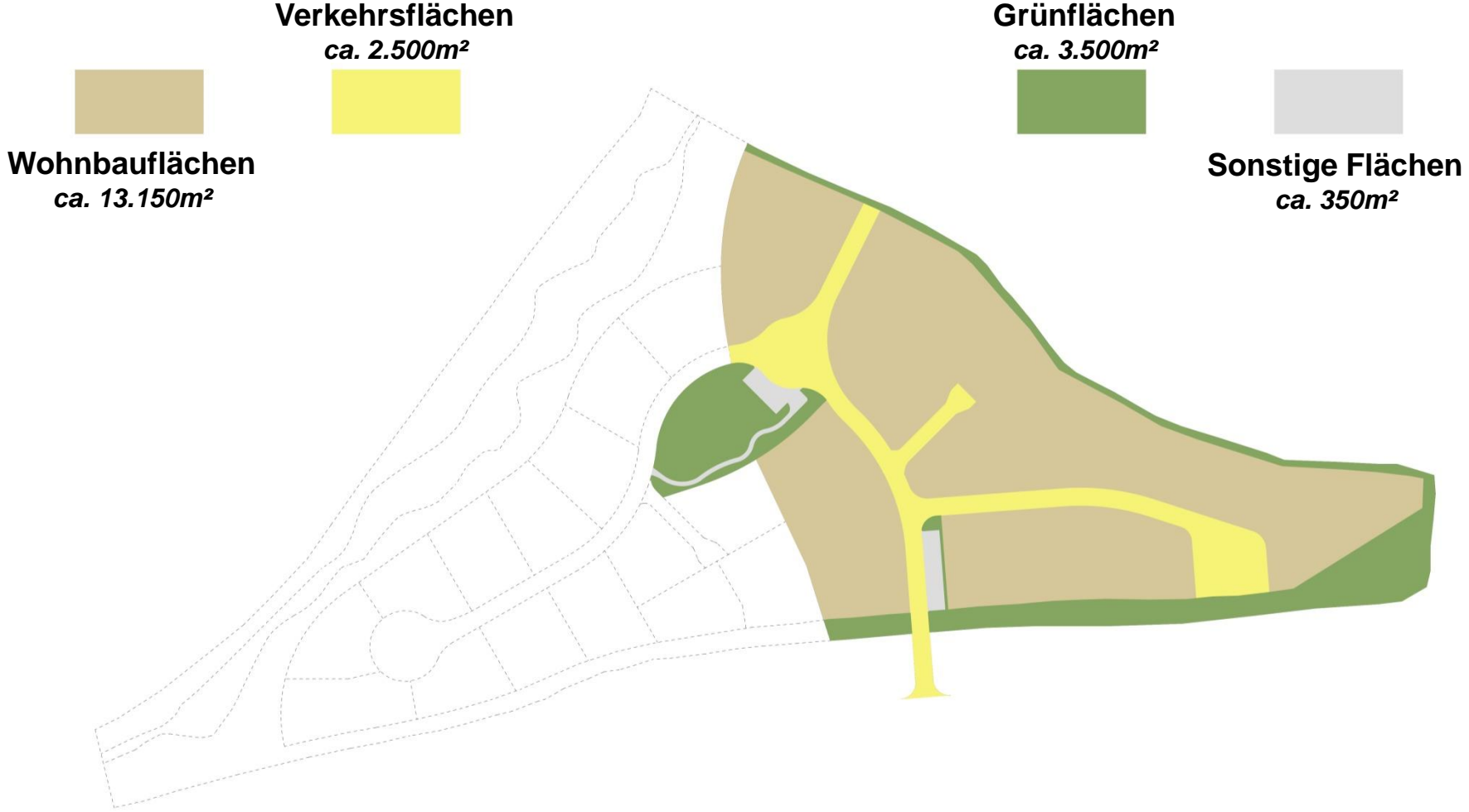
## **Gemeinde Lutterbek**

„**Fläche W2**“ (Horsenkrog)









**Wohnbauflächen  
Einfamilienhäuser**

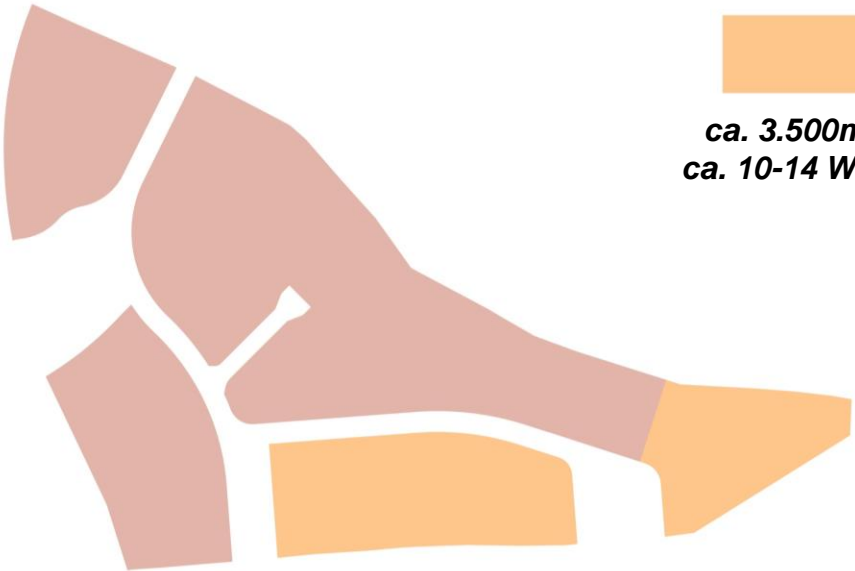


**ca. 9.650m<sup>2</sup>  
ca. 14 WE**

**Wohnbauflächen  
Geschosswohnungsbau**



**ca. 3.500m<sup>2</sup>  
ca. 10-14 WE**



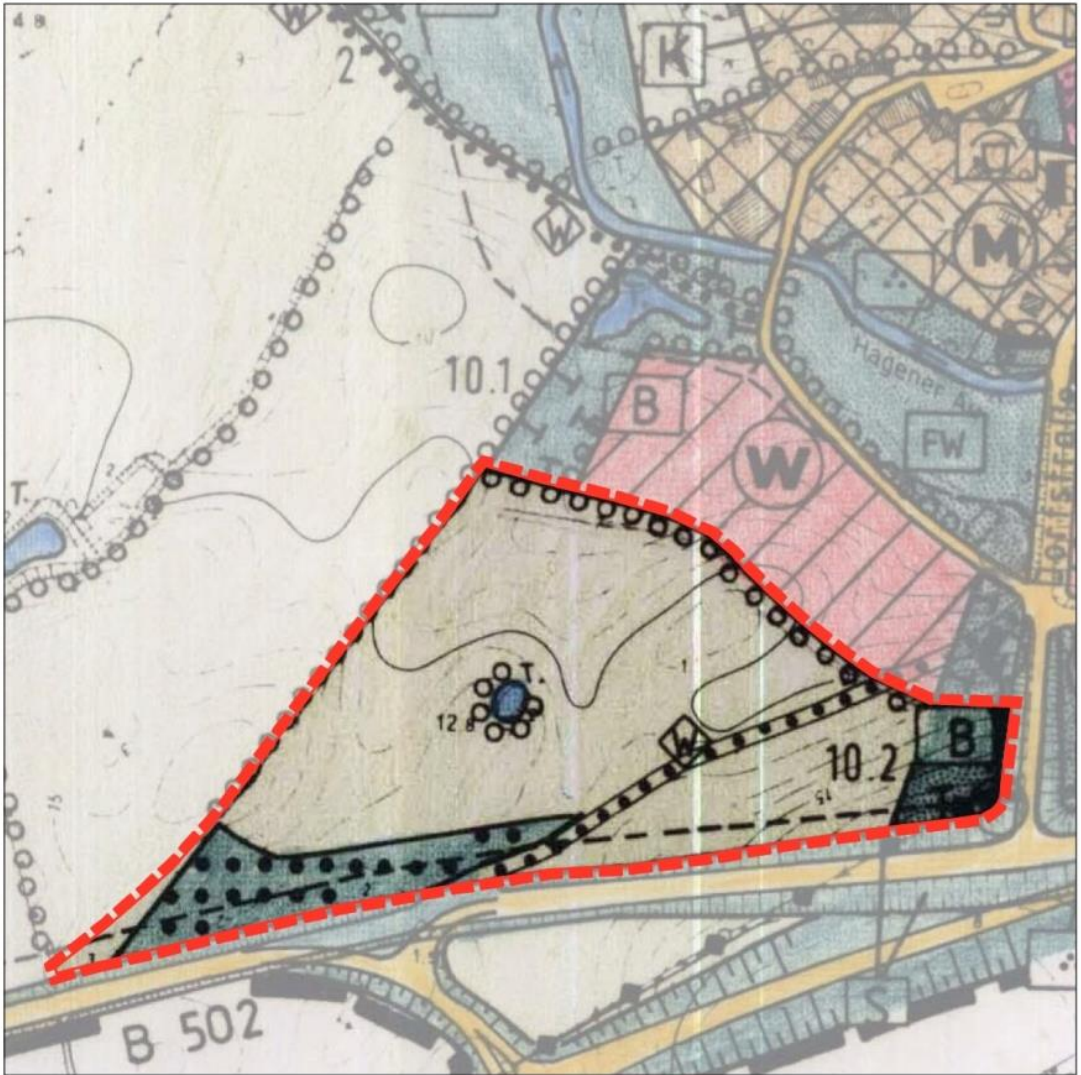


## 2. Änderung des **Flächennutzungsplanes**

### **Gemeinde Lutterbek**

im Zuge der Aufstellung des  
**Bebauungsplanes Nr. 4**





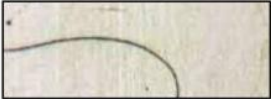
Ausschnitt des aktuell wirksamen Flächennutzungsplanes

M 1:5.000



Darstellung des Änderungsbereiches des Flächennutzungsplanes

**Art der baulichen Nutzung**



Flächen für die Landwirtschaft  
§ 5 Abs. 2 Nr. 9a BauGB



Wald  
§ 5 Abs. 2 Nr. 9b BauGB



Umgrenzung von Flächen für Maßnahmen zum Schutz, zur Pflege und zur Entwicklung von Natur und Landschaft  
§ 5 Abs. 2 Nr. 10 und Abs. 4 BauGB



Biotop-Entwicklungsfläche



Fuß-, Rad- und Wanderweg



Teich, Feuchte, Senke







Geltungsbereich der  
24. Änderung des  
Flächennutzungsplanes

**Art der baulichen Nutzung**



Wohnbaufläche (W)  
§ 1 Abs. 1 Nr. 1 BauNVO



Umgrenzung von Flächen für  
Maßnahmen zum Schutz, zur  
Pflege und zur Entwicklung  
von Natur und Landschaft  
§ 5 Abs. 2 Nr. 10 und Abs. 4 BauGB



Grünflächen  
§ 5 Abs. 2 Nr. 5 BauGB



Biotop-Entwicklungsfläche



Anbauverbotszone



Elektr. Freileitung

Darstellung der 2. Änderung des Flächennutzungsplanes

M 1:5.000



## Anstehende **Aufgaben**



## Notwendige **Gutachten**

*Im Zuge der Bauleitplanung abzuarbeiten*

- Umweltprüfung / Grünplanung
- Artenschutzrechtliche Untersuchung
- Entlassung aus dem Landschaftsschutz
- Hydraulische Untersuchung / Entwässerung



---

**Vielen Dank  
für Ihre Aufmerksamkeit!**



Lutterbek, 26.02.2019

