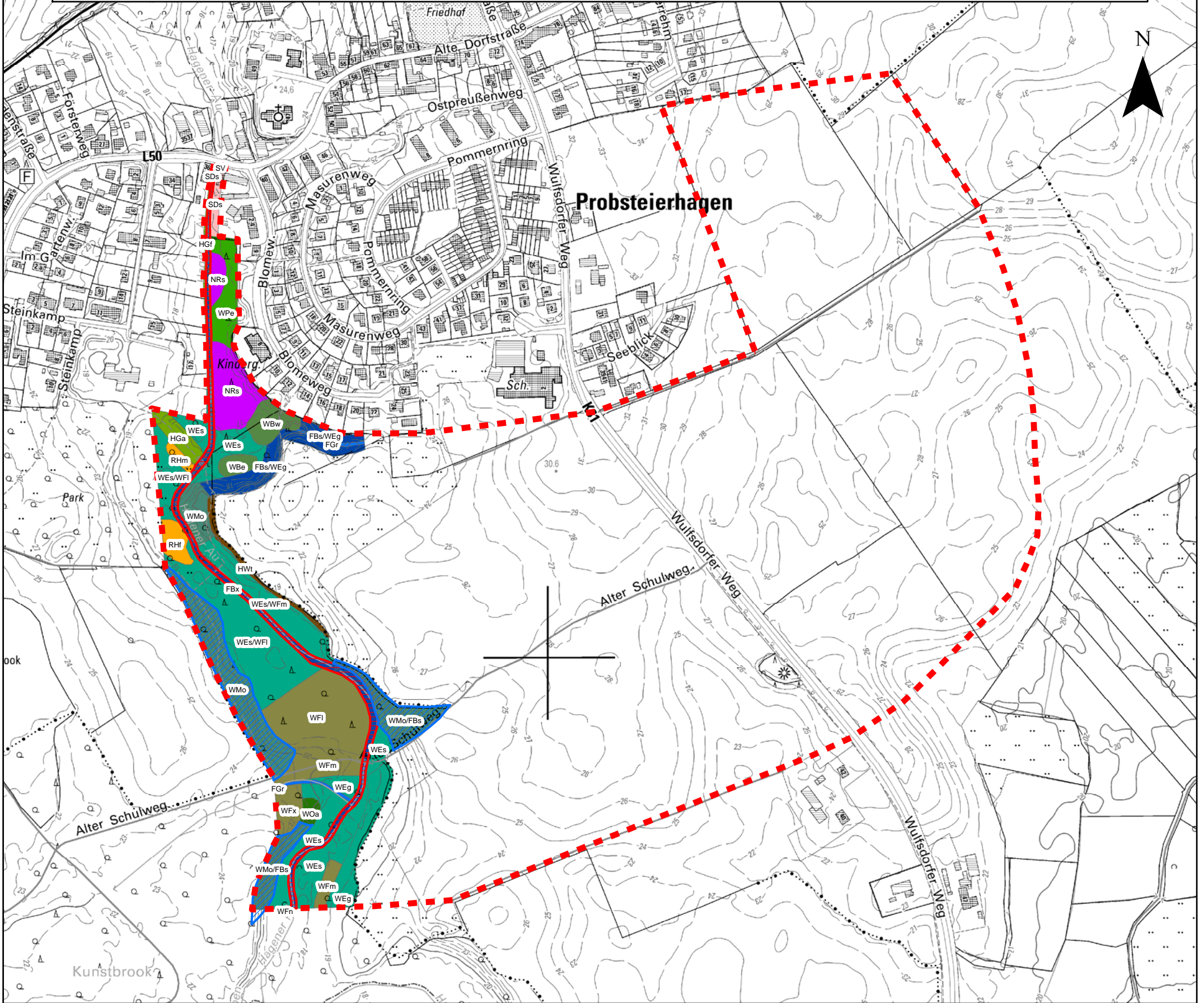


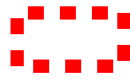
Landschaftsplanerische Stellungnahme zur geplanten Bebauung an der K31



Legende

Biotoptypen

- FB - Bach
- FG - Künstl. Fließgewässer, Gräben
- HG - Sonstige Gehölze
- HW - Knicks, Wallhecken
- NR - Landröhrichte
- RH - (Halb-)Ruderaler Gras- und Staudenfluren
- SD - Dorfgebiete
- SV - Verkehrsflächen
- WB - Bruchwald und -gebüsch
- WE - Feucht- und Sumpfwald
- WF - Sonstiger flächenhaft nutzungsgeprägter Wald
- WM - Mesophytischer (Buchen-)Wald
- WO - Waldlichtungsflur
- WP - Pionierwald



Grenze des Betrachtungsraumes



FFH-LRT 9130 "Hagener Au und Passader See (WNo/FBs)



FFH-LRT 3260 "Hagener Au und Passader See" (FBx)

0 75 150 300 Meter

Karte 1: Biotop- und Nutzungstypen, FFH-Lebensraumtypen

Maßstab 1 : 5.000

Grundlage: DTK5
 Bezugssystem: ETRS98_UTM_32N
 Plangröße: DIN A3
 Datum: 24.03.2017



BIOPLAN
 Biotopplanung

Bearbeitung:
 Dr. Marion Schumann
 Wehrbergallee 3
 24211 Schellhorn
 Tel.: 04342 - 81303
 Fax: 04342 - 80920
 E-Mail: bioplan.schumann@t-online.de
 Kartografie: Dipl.-Geogr. H. Hinsch